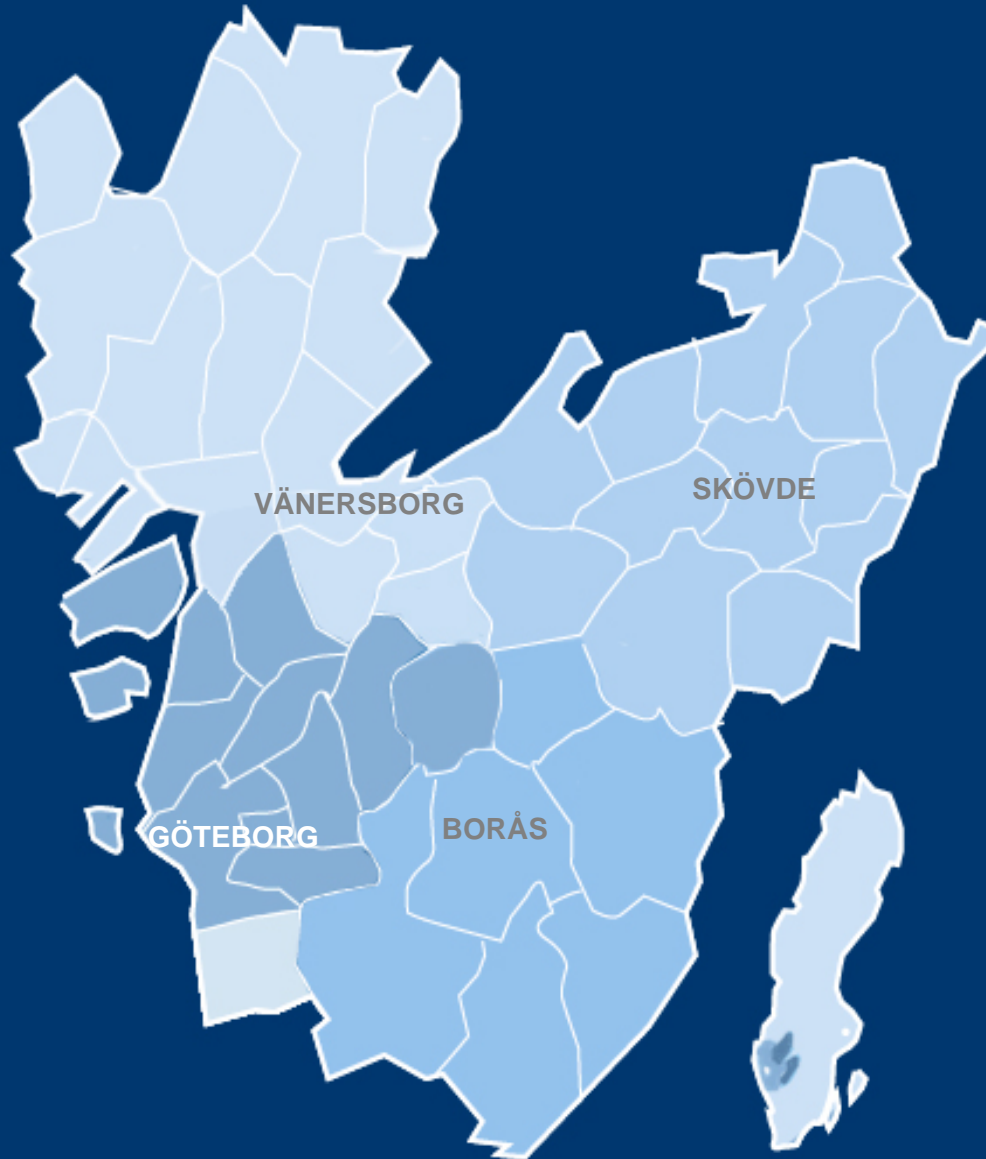




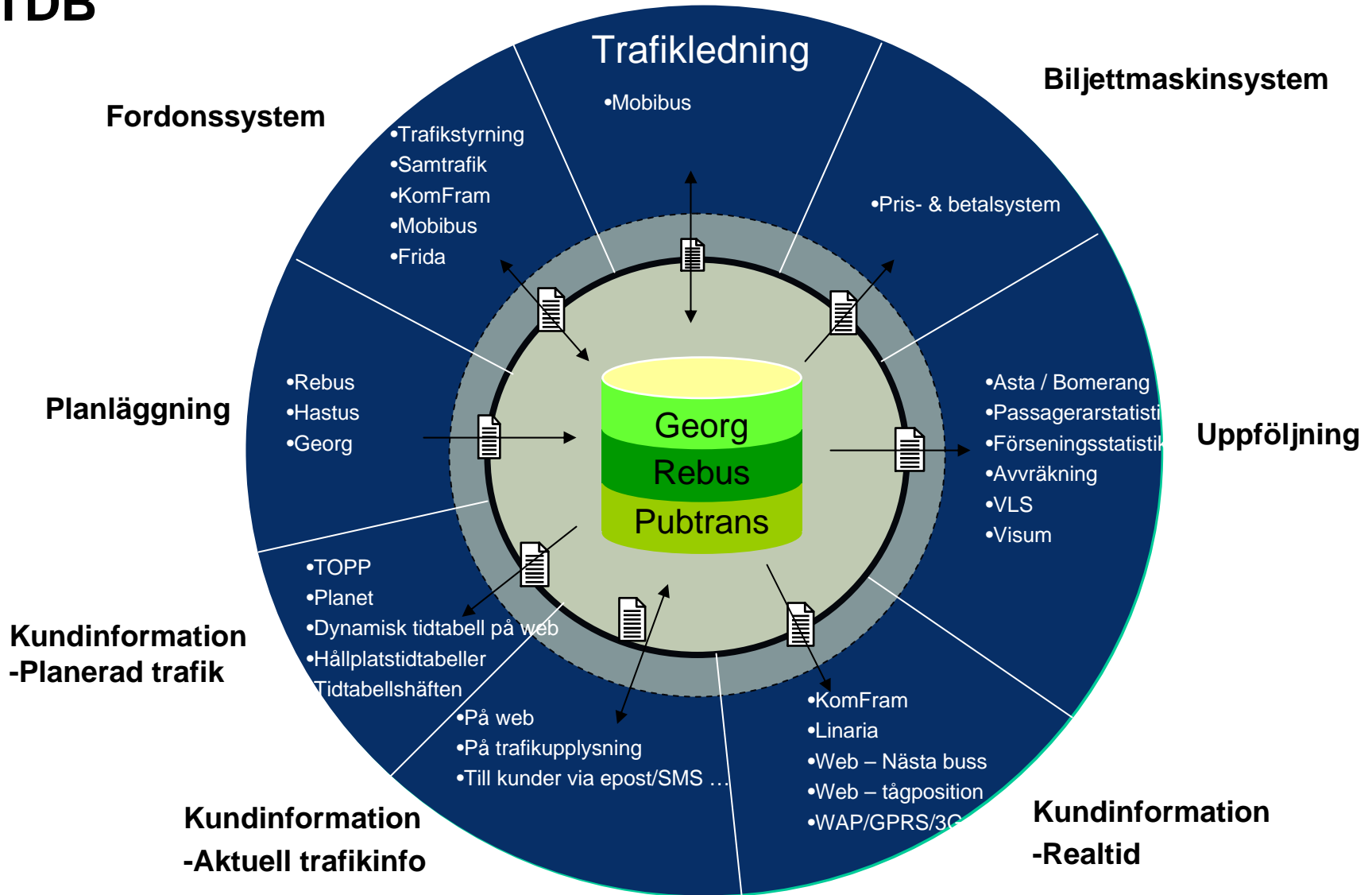
# Geodatabas hos Västtrafik

**Therése Norén Jakobsson**  
**SWECO**

# Västtrafiks geografiska område



# TDB



# Samordning av geografisk information

Centralisering av geografisk data

Kvalitetssäkring

Kontrollerade flöden



# Västtrafik Geodatabas, GEORG

geografisk databas med tillhörande  
plattformsoberoende tjänster

tjänsterna ska användas av  
Västtrafiks verksamhetssystem

har tillhörande tittskåp



# GEORG

**Gör det möjligt att:**

**lagra och tillhandahålla Västtrafiks kvalitetssäkrade geografiska information**

**verksamhetssystem på ett enkelt men kraftfullt sätt kan hämta och lämna data**

**grunddataförsörjningen till verksamhetssystem och användare inom Västtrafik kan hanteras rationellt**

**användare enkelt kan titta på geografisk information och verksamhetsdata med hjälp av tittskåpet**



# Förändrade rutiner och ansvarsfördelning

Utdelning av ansvar för datamängder avseende original och kvalitetssäkring

Central lagring av kvalitetssäkrade kopior

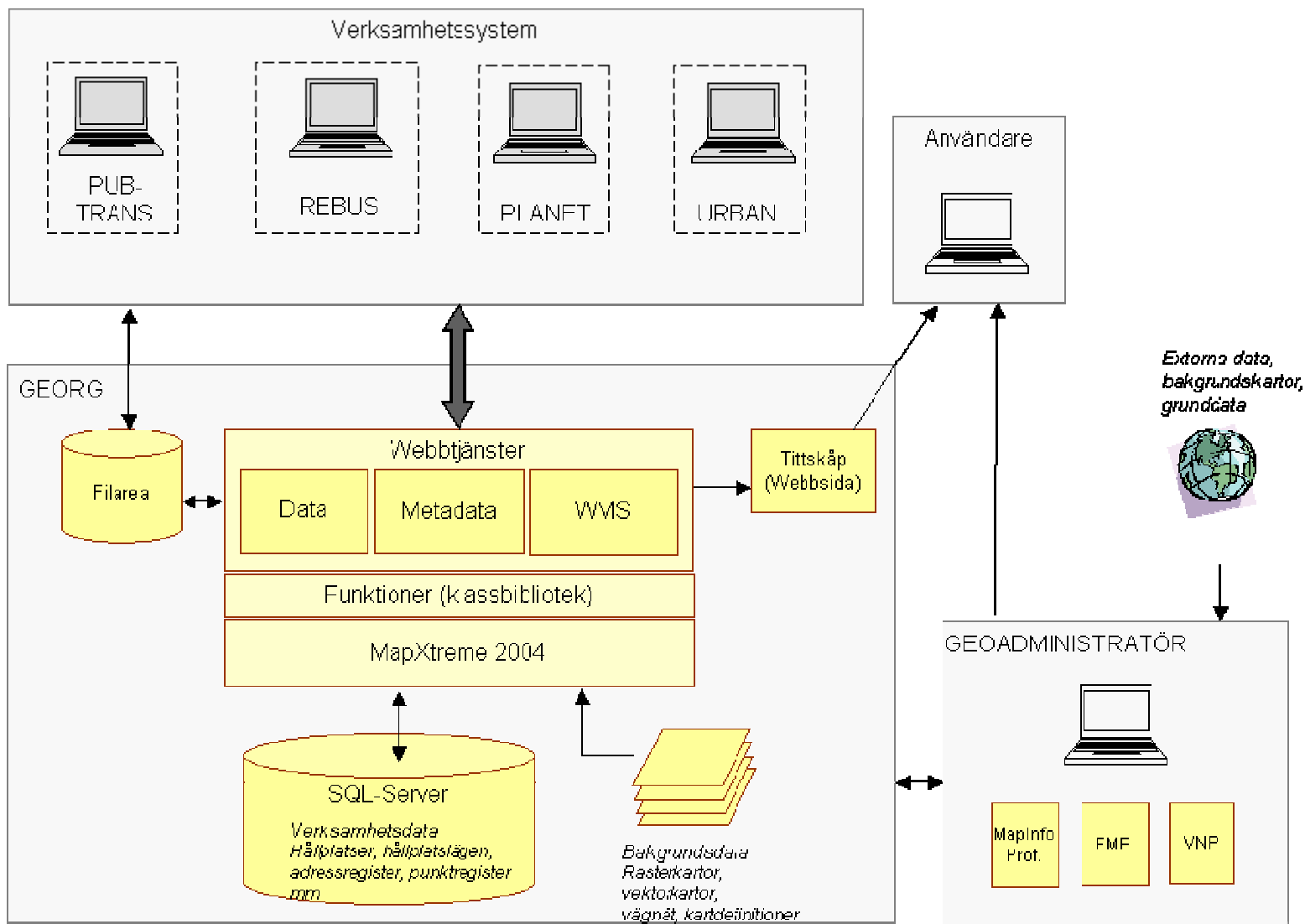
Spårbarhet

Versionshantering med tidsfönster

Kvalitetsmärkning, t ex lägesnoggrannhet



# Georg - systemskiss



# Geoadministratören

Grunddataförsörjning

Bearbetning data

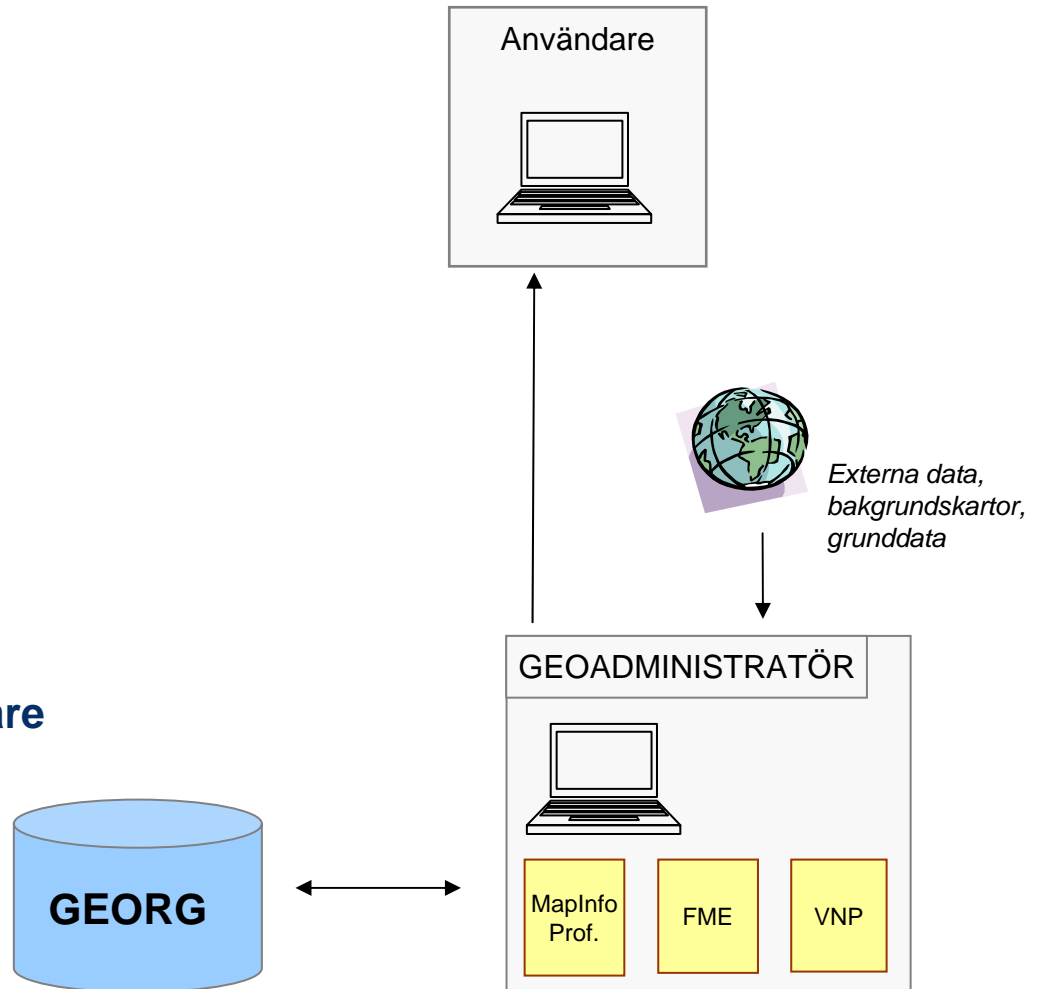
Logga viktiga händelser

Manuell service

Omvärldskontakter

Administration metadata, användare

Kartlayouter



# Tittskåpet

Fördefinierade kartlayouter

Tända och släcka lager

Steglös navigering i kartan

Titta på attributdata

Spara ner urval som MapInfo tab-fil

Spara ner kartutsnitt som rasterbild

Utskrifter

Söka adresser och hållplatser

Ritning i personliga lager (redlining)

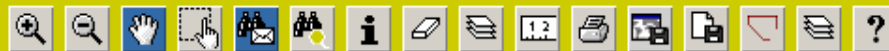
Lagerhantering

Fördefinierade geometrityper, färger mm.

Fri text

Lägga till och ta bort objekt





**Kartlayout:**

Baskarta

**Aktivt lager:**

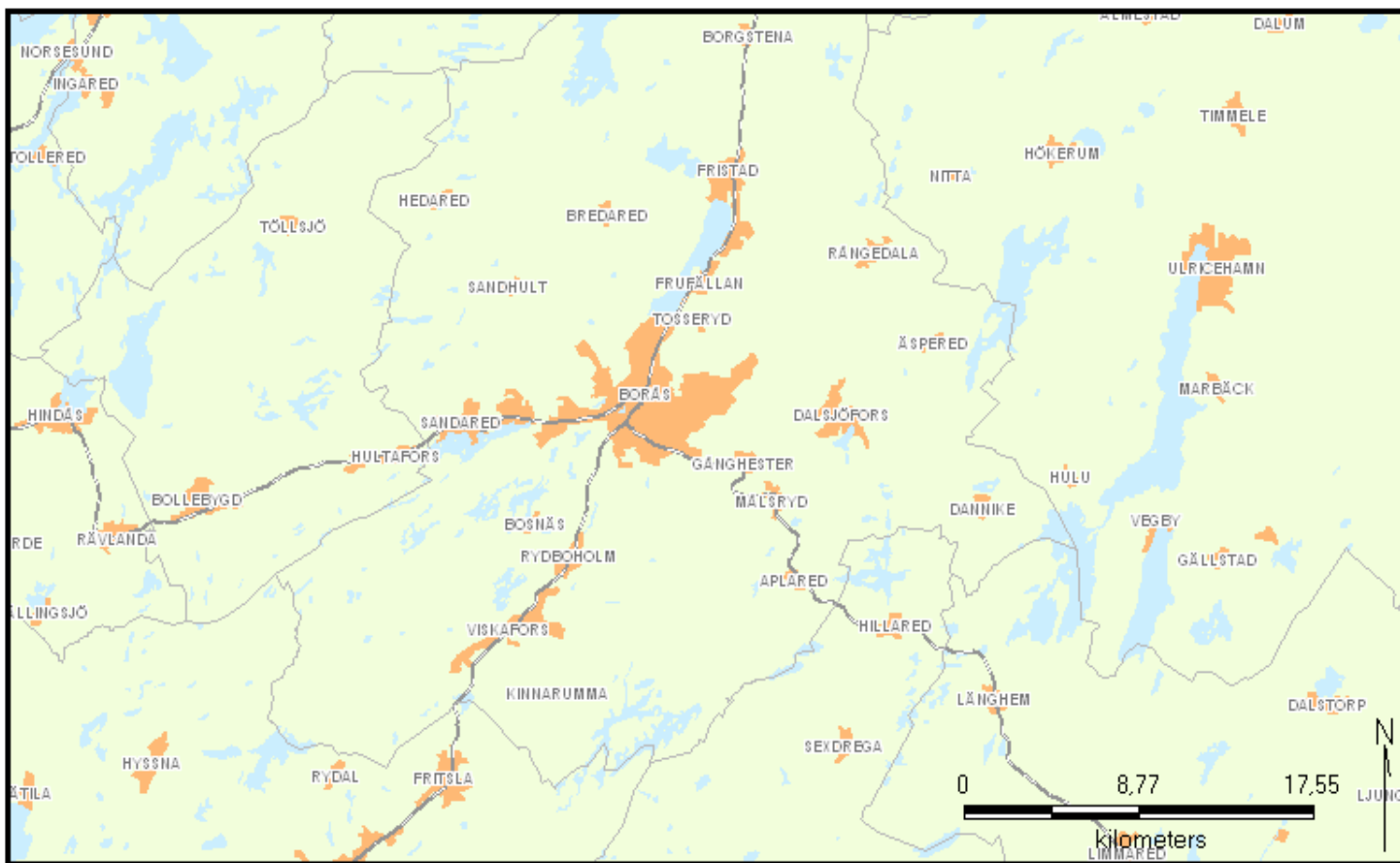
Hållplatser

**Adressökning**

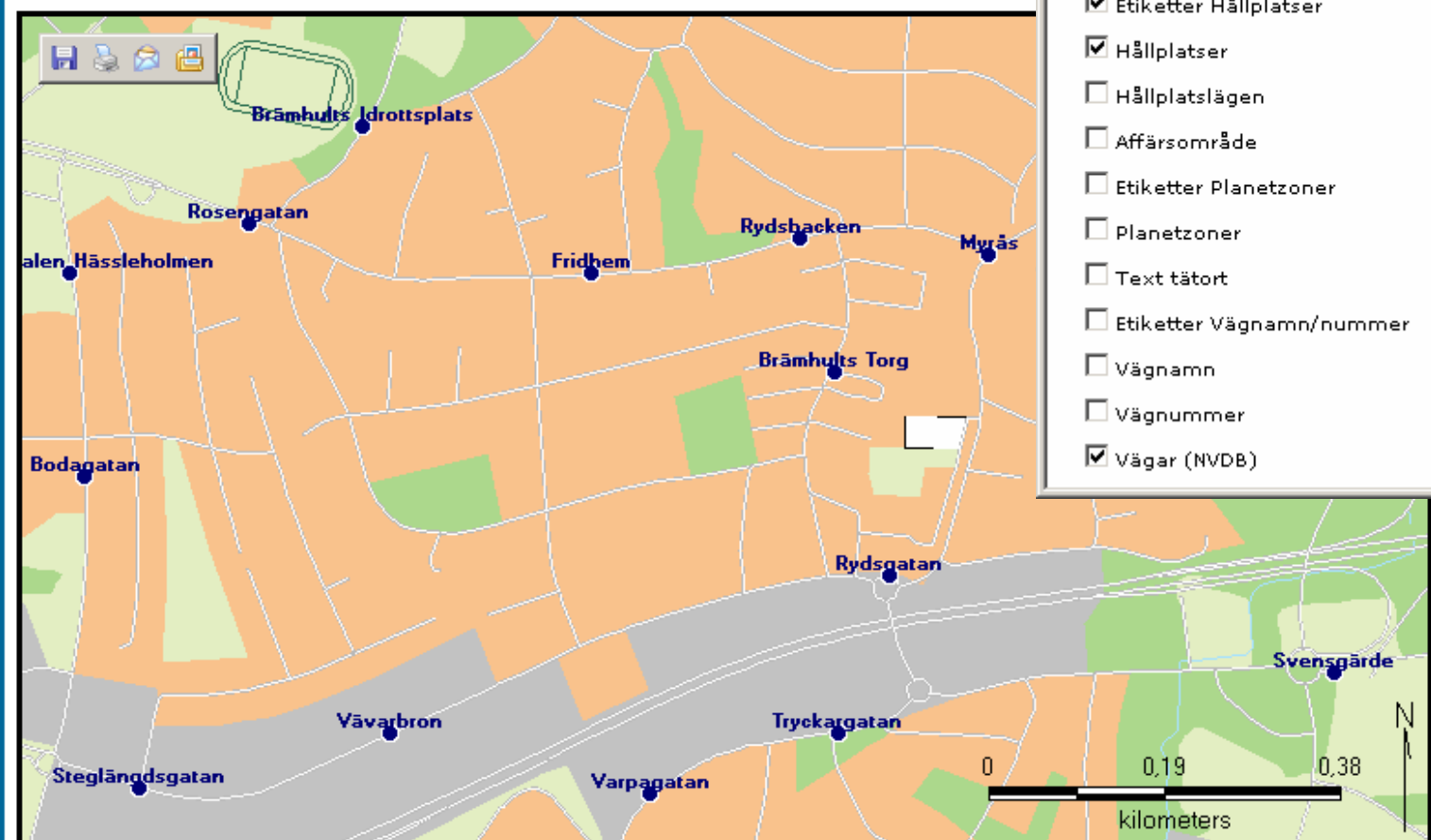
**Gatunamn:**

**Ort:**

Ackli







**Lagerhantering - Microsoft...**

- Etiketter Tätorter
- Etiketter Hållplatser
- Hållplatser
- Hållplatslägen
- Affärsområde
- Etiketter Planetzoner
- Planetzoner
- Text tätort
- Etiketter Vägnamn/nummer
- Vägnamn
- Vägnummer
- Vägar (NVDB)

**Kartlayout:**  
Baskarta

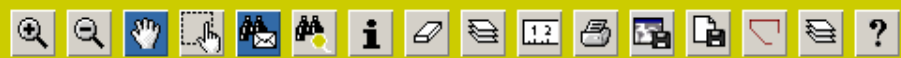
**Aktivt lager:**  
Hållplatser

**Adressökning**

Gatunamn:

Ort: Ackli

Sök



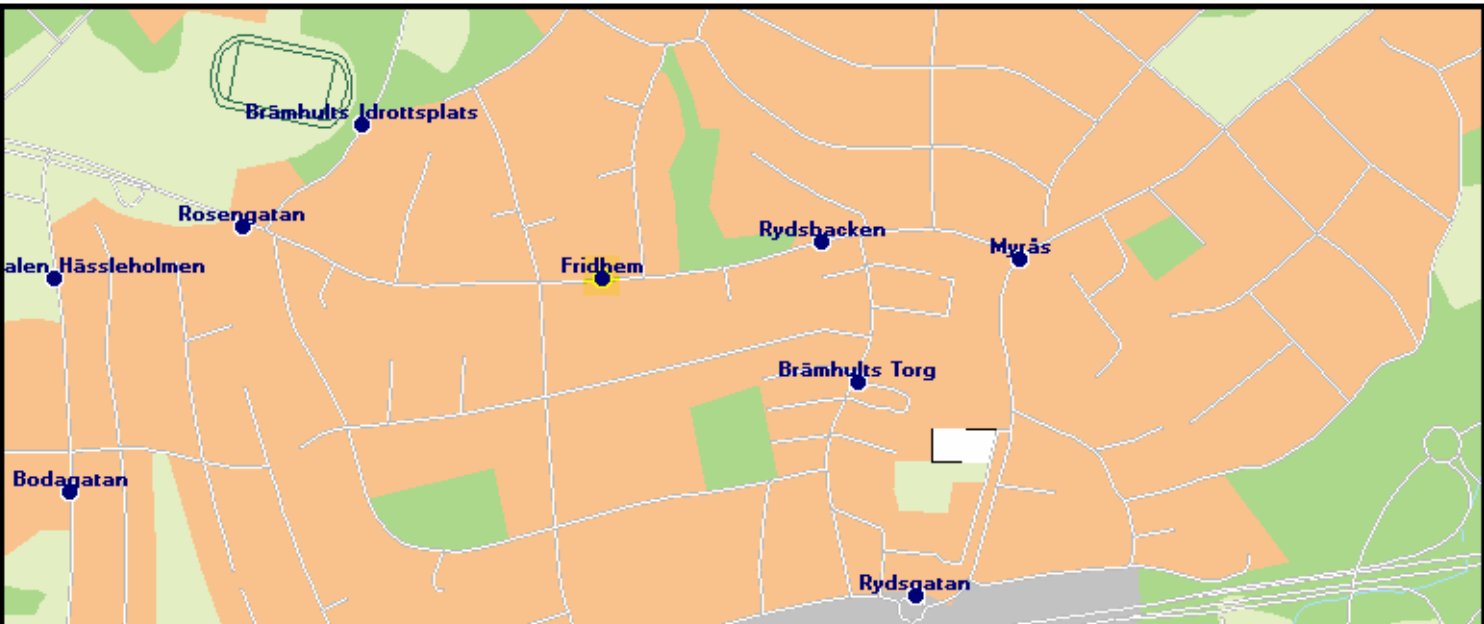
Kartlayout:

Aktivt lager:

Adressökning

Gatunamn:

Ort:



Stop AreaId	HallplatsGid	Hallplatsnummer	Hallplatsnamn	Hallplats Kortnamn	Forkortning	Hallplatstyp	Definierad Av Trafikhuvudman	Nordlig Koordinat	Ostlig Koordinat
57741	9021001082605000	82605	Fridhem			-1	-1	6404054	1332815

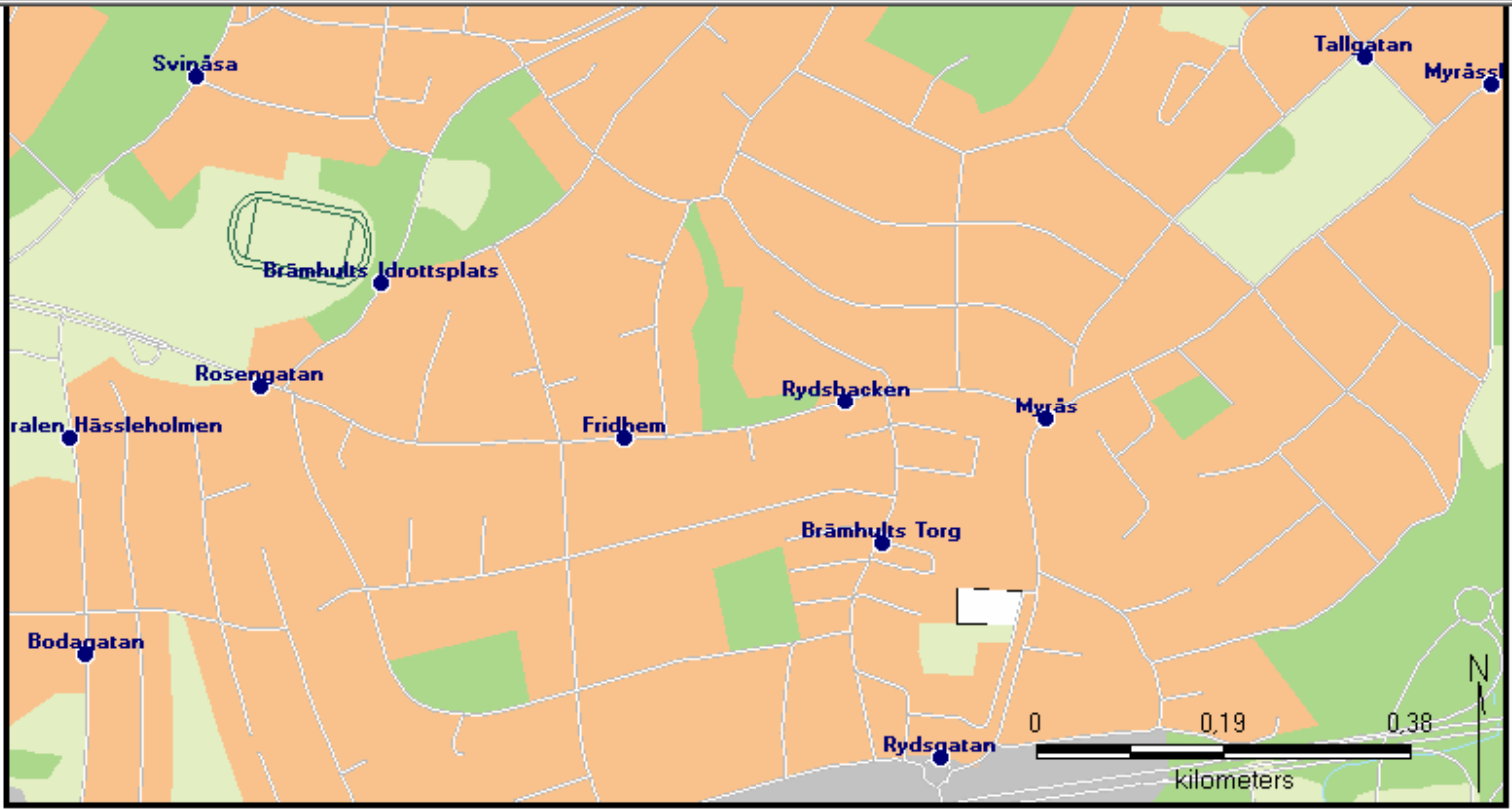
Aktivt lager:  
Hållplatser

Hållplats sökning

Hållplatsnamn:  
Tall

Hållplatsnummer:

Sök



Fiktiv kommun	Tallbacken	81200	Visa
Fiktiv kommun	Talleröd	65703	Visa
Fiktiv kommun	Tallgatan	82824	Visa
Fiktiv kommun	Tallvägen	35457	Visa





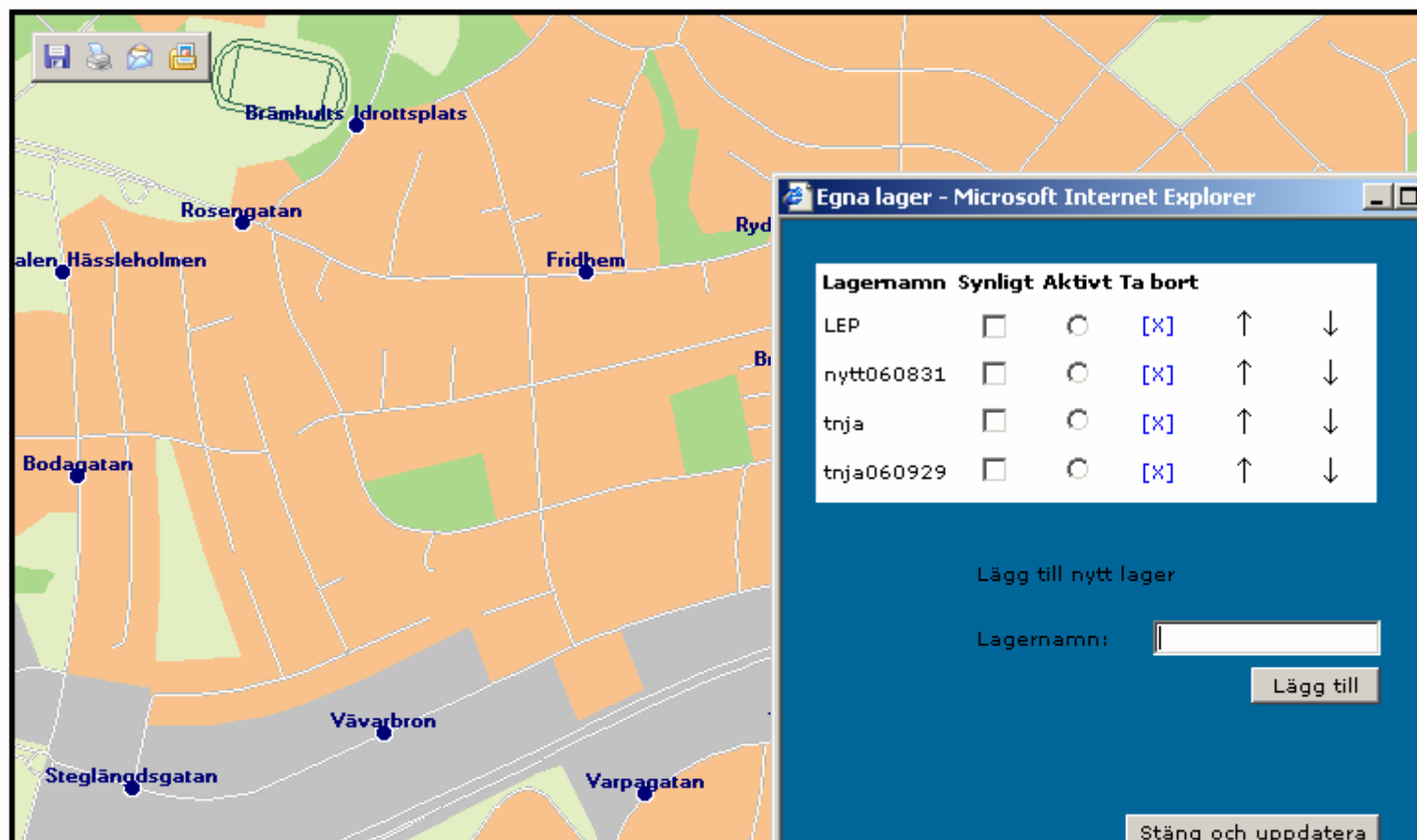
Typ: Linje

Färg: rödFylld yta: 

Linjetjocklek: 1

Punktstorlek: 1

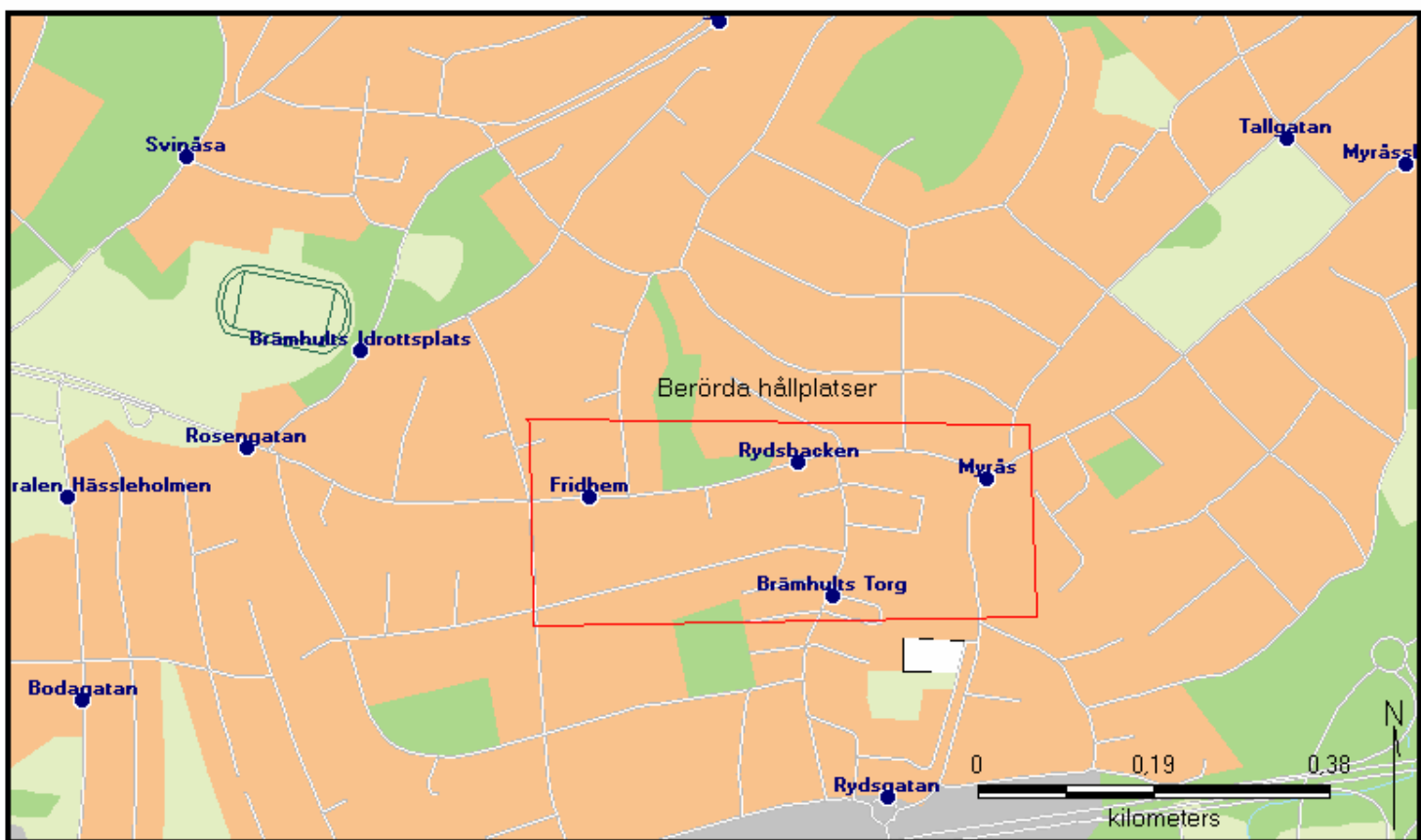
Textstorlek: 8

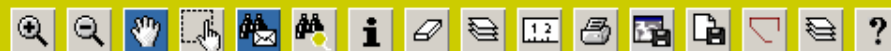
Text: Radie (m): 



Typ:   
 Färg:   
 Fylld yta:   
 Linjetjocklek:   
 Punktstorlek:   
 Textstorlek:   
 Text:   
 Radie (m):

Ett objekt sparat.





## Kartlayout:

Baskarta

## Aktivt lager:

Hållplatser

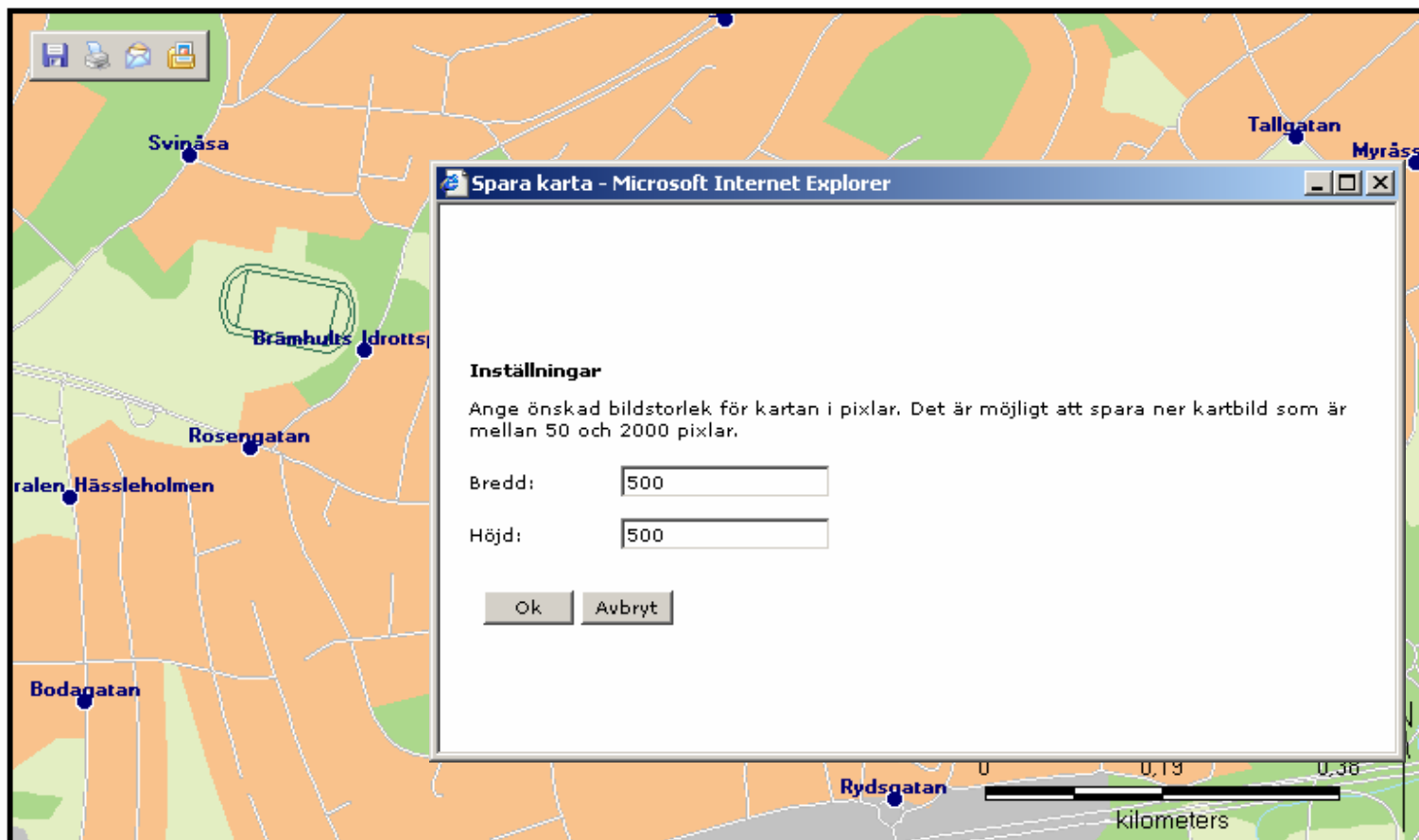
## Adressökning

Gatunamn:

Ort:

Ackli

Sök



## Spara karta - Microsoft Internet Explorer

## Inställningar

Ange önskad bildstorlek för kartan i pixlar. Det är möjligt att spara ner kartbild som är mellan 50 och 2000 pixlar.

Bredd: Höjd: 

Ok

Avbryt



Kartlayout:

Baskarta

Aktivt lager:

Hållplatser

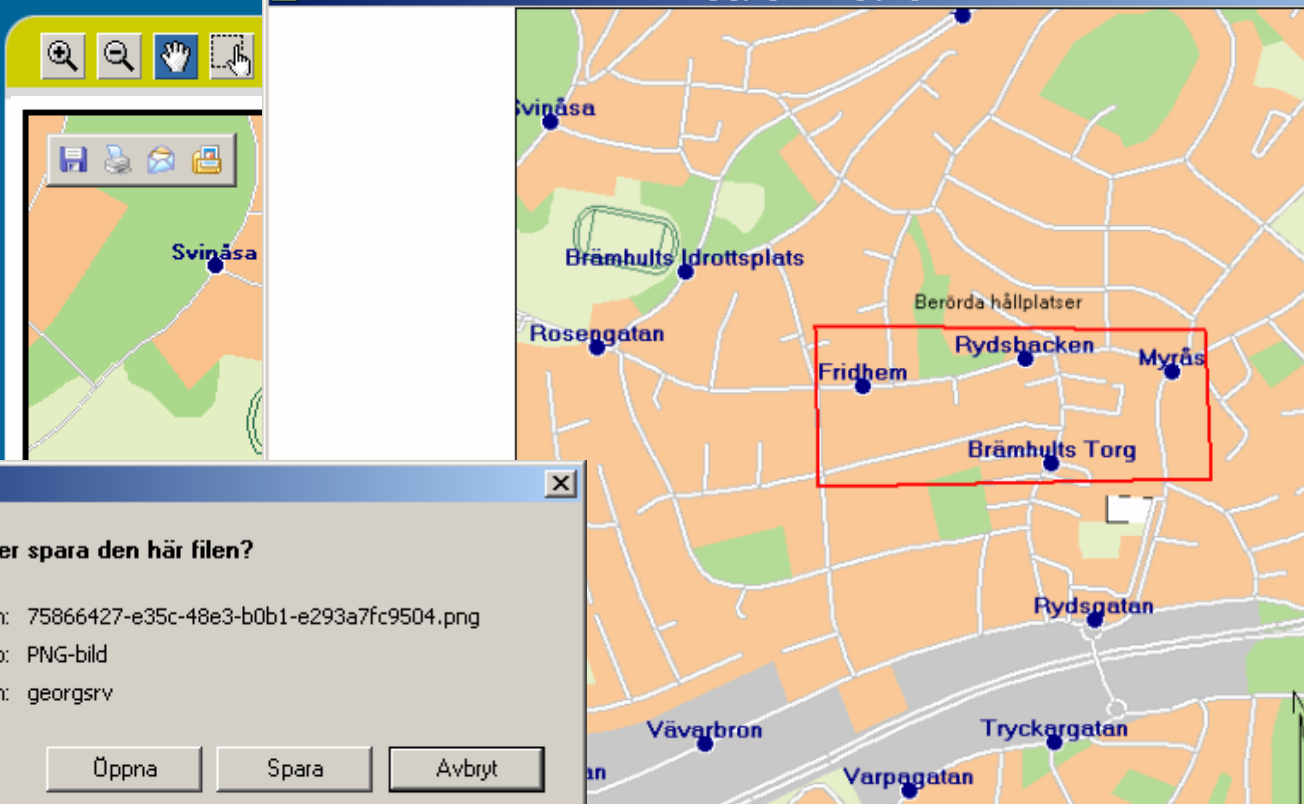
Adressökning

Gatunamn

Ort:

Ackli

4c9c2dd8-2992-4e9f-bddb-ec9335de771a[1].png - Visningsprogram för bilder och fax



Filhämtning

Vill du öppna eller spara den här filen?

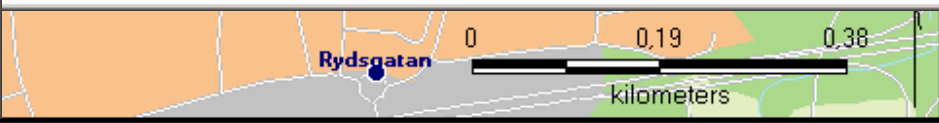


Namn: 75866427-e35c-48e3-b0b1-e293a7fc9504.png  
 Typ: PNG-bild  
 Från: georgsrv

Öppna Spara Avbryt



Filer du hämtar från Internet kan vara användbara, men vissa filer kan eventuellt skada datorn. Om du inte litar på källan bör du inte öppna eller spara filen. [Vilka risker innebär detta?](#)



# Nytta för verksamheten

Rationell grunddatahantering

Ökad tillgänglighet av data för användare och verksamhetssystem

Kvalitetssäkring av geografisk verksamhetsdata

Ökad kvalitet

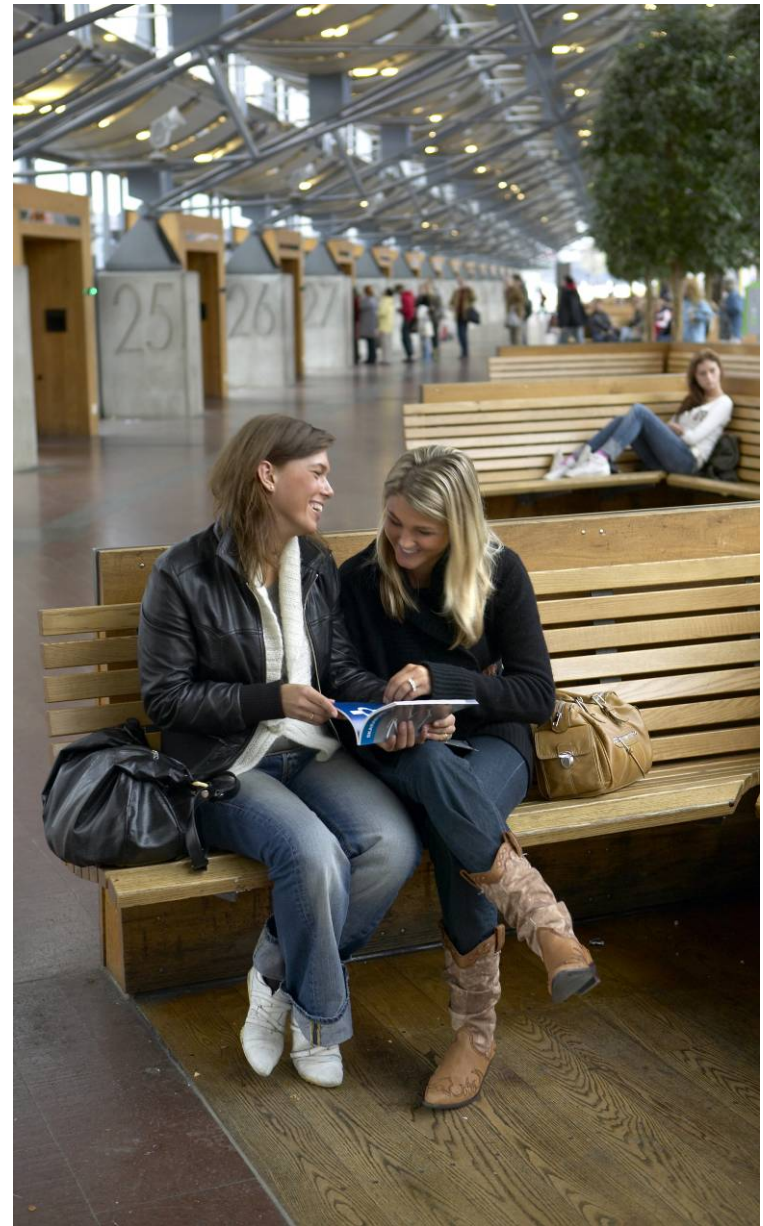
Spårbarhet av data

Tidsvinster

Minskat resursbehov

Minskat behov av GIS-licenser för ”sällananvändare”

Öppen plattform med standardiserade gränssnitt





[Therese.noren.jakobsson@sweco.se](mailto:Therese.noren.jakobsson@sweco.se) / [Therese.jakobsson@vasttrafik.se](mailto:Therese.jakobsson@vasttrafik.se)