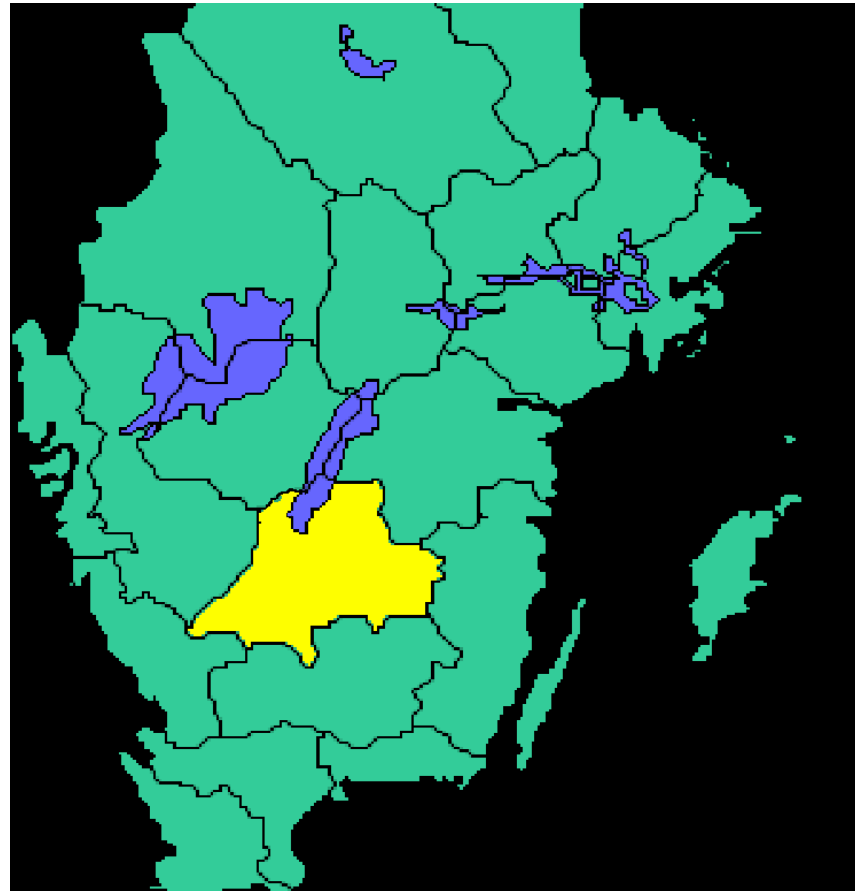




LÄNSTRAFIKEN

Jönköpings Länstrafik AB

SÄRSKILD
KOLLEKTIV-
TRAFIK



SÄRSKILD
KOLLEKTIVTRAFIK
|
JÖNKÖPINGS LÄN

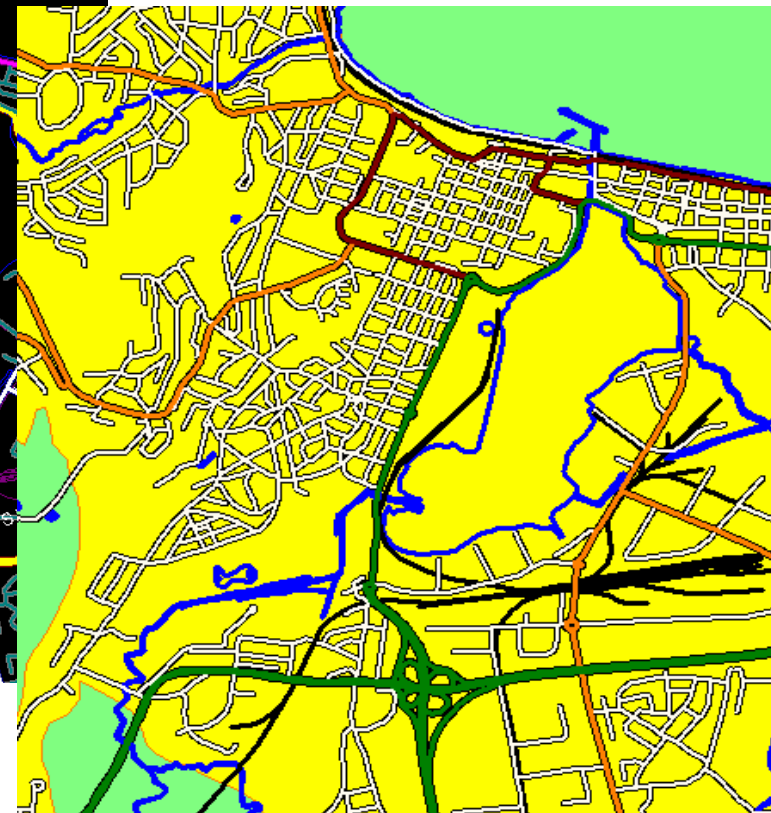
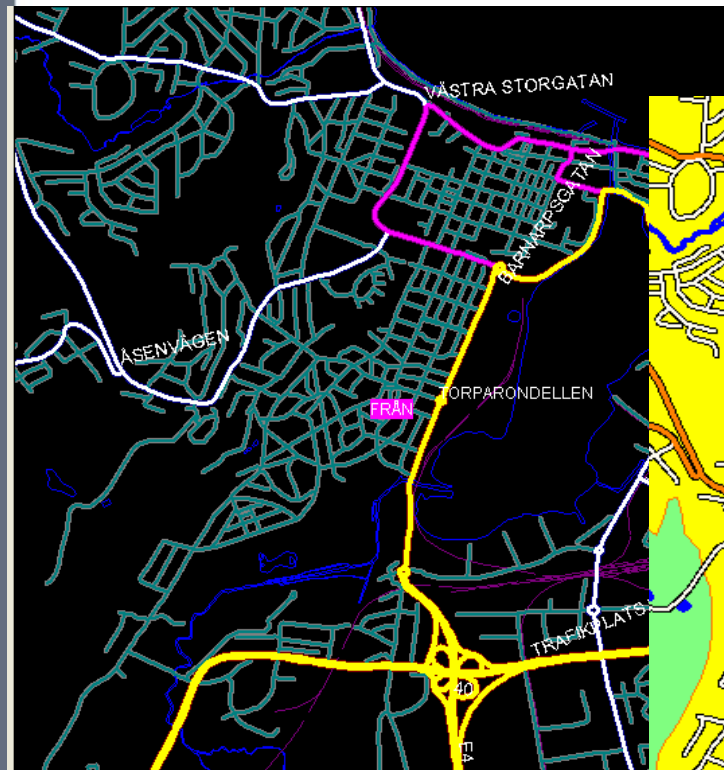
- Färdtjänst, sjukresor, mattransporter, närtrafik, kompletteringstrafik
- 620.000 resor/år, varav 15% rullstolar, 4% stora rullstolar, 1% bårar
- Totalt 150 fordon i verksamheten och kör ett varv runt jorden per vardag





Planeringssystem för Särskild Kollektivtrafik PASS

PLANERINGS-
SYSTEM
OCH
KARTA

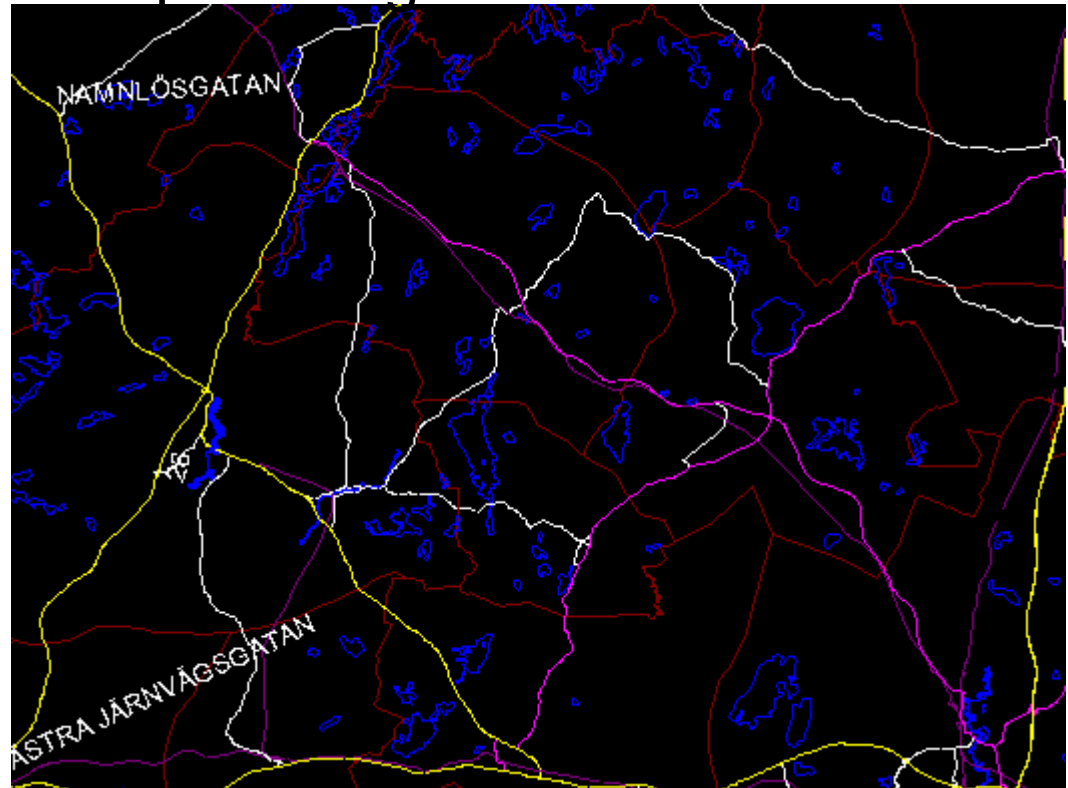




Snabba beräkningar på verkligt avstånd

- vid bokning av resa
- omplanering av resa

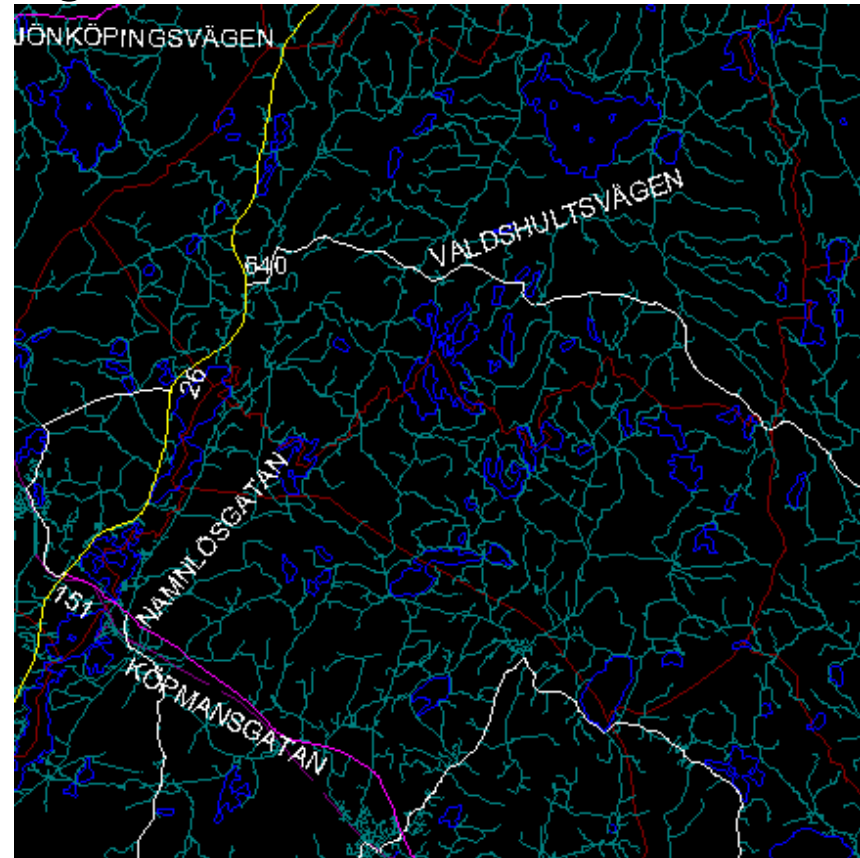
VARFÖR
DENNA KARTA?



Serviceresor och anropsstyrd trafik:

- Närtrafik
- Kompletteringstrafik

VAR ÄR
GRANSTORP?





Sweco - programutveckling

Lantmäteriet - kartleverantör

- Översiktskarta
- Tätortskarta
- Terrängkarta

HITTA LÄTTARE!



LÄNSTRAFIKEN

KART-PROGRAMMET

Arkiv Redigera Visa Favoriter Verktyg Hjälp

Bakåt - - - - - Sök Favoriter

Adress <http://stollen/PassTitt/> Gå till

LÄNSTRAFIKEN

Visa kommuner
Visa tätorter
Visa ortnamn

Lat:
Long:
Zooma till koordinat

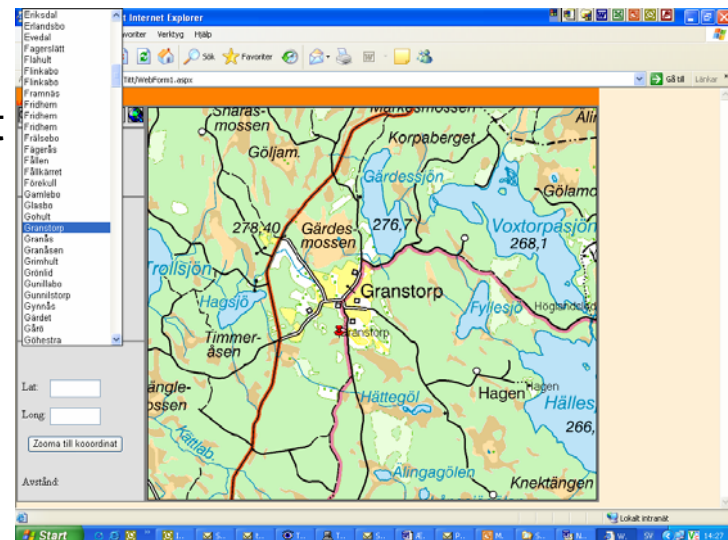
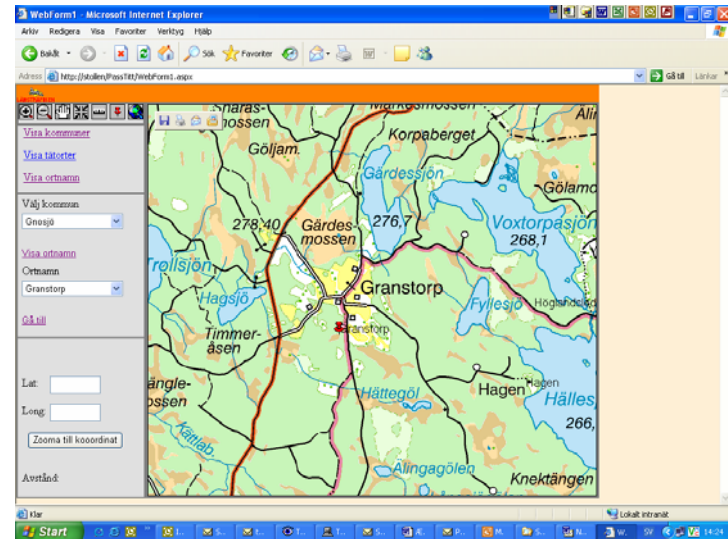
Avstånd:

HUR HITTAR
MAN?

Visa kommun

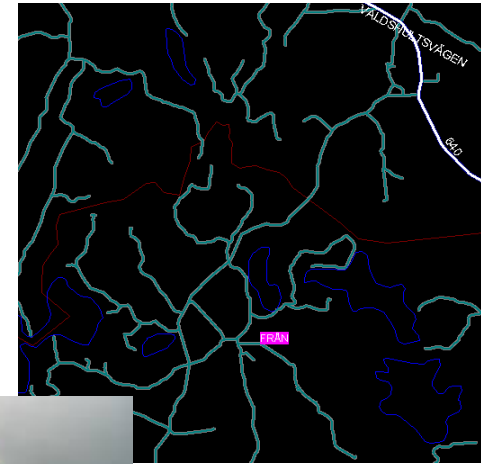
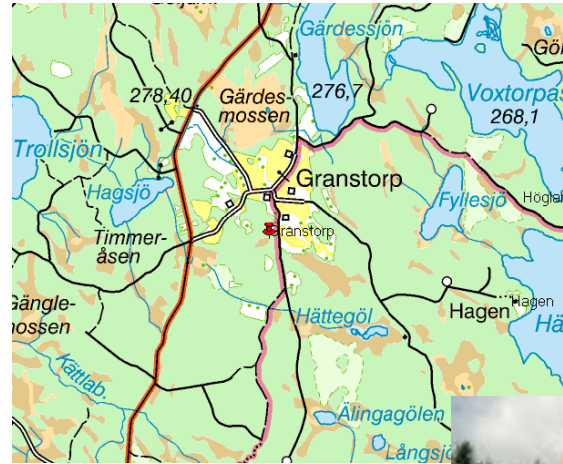
Visa ortnamn

Listan ger säkerhet
3st Björkelund
2 st Hyltan
Olika platser i
kommunen men
samma postort





HÄR HITTAR VI
GEORGE!



Lantmäteriveket

1100 m



LÄNSTRAFIKEN

Anna-Karin Malm
Jönköpings Länstrafik AB
Box 372
553 38 JÖNKÖPING

Växel: 036-39 55 00

Fax: 036-39 55 90

Hemsida: www.jlt.se