

Trapeze System för beställningstrafik

Planering med hjälp av geografiska kartor
och GIS funktionalitet

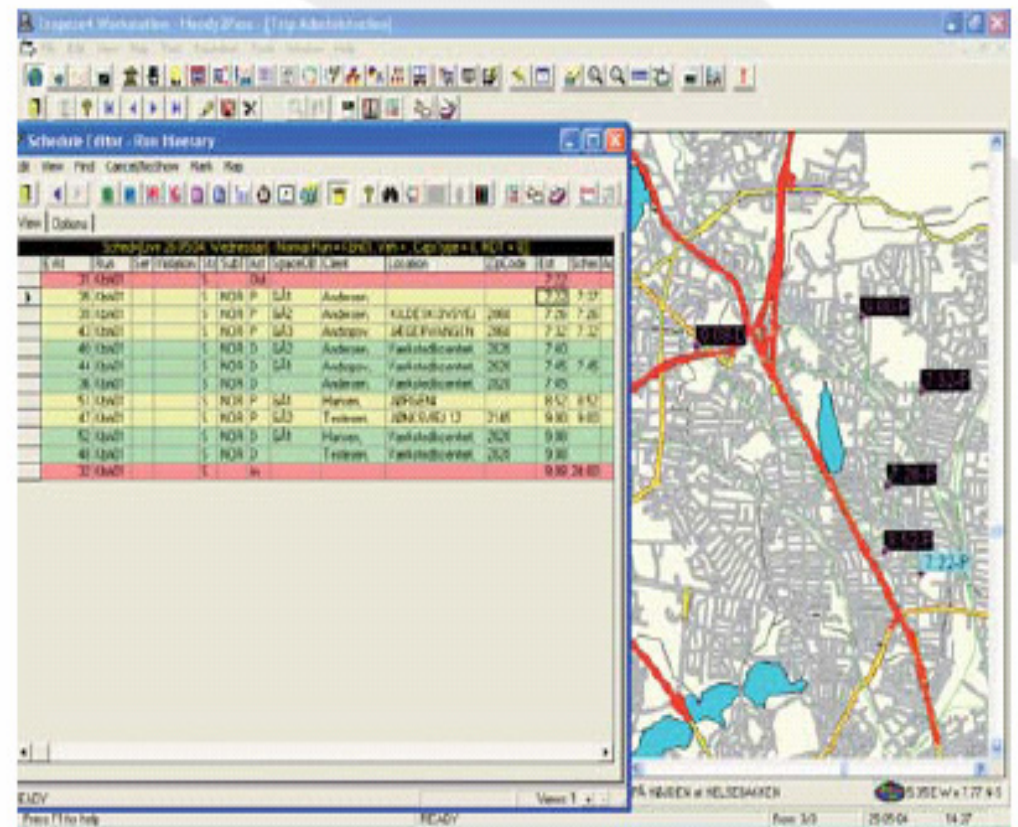


Omlöppsplanering och trafikledning

– batch-, match- och realtidsplanering

Trapeze System erbjuder batch-, match- och realtidsplanering för maximalt utnyttjande av resurser. Fordonsdisponering och optimering är förenklade och man kan snabbt visa alternativa planeringsmöjligheter.

Många organisationer som planerar beställningsbaserade resor har dagligen problem med att folk inte dyker upp, med avbeställningar och förseningar pga. trafiken. Trapeze System innehåller de verktyg som behövs för att kunna justera och ändra tidtabeller när villkoren så kräver samt för att utbyta exakta upplysningar mellan fordon, chaufförer, operatörer och trafikplaneraren - medan körningarna styrs effektivt.

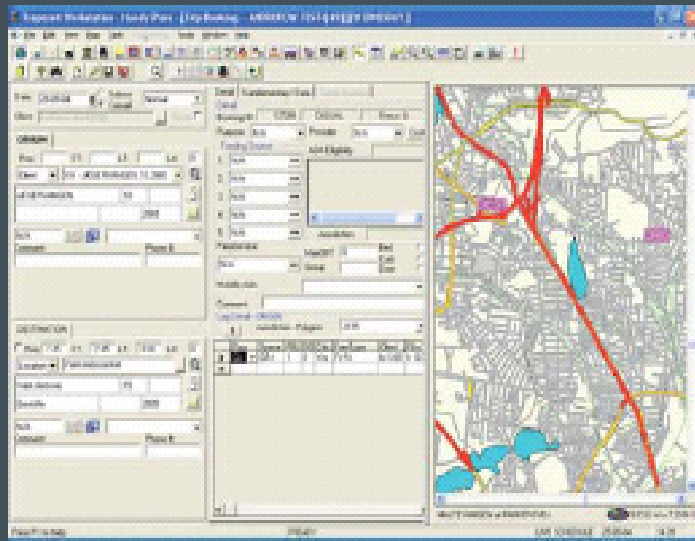


The screenshot displays the Trapeze Workstation interface. On the left, a 'Schedule Editor - Run History' window shows a table with columns for 'Line', 'Bus', 'Driver', 'Vehicle', 'Company', 'Location', 'Stop', and 'Schedule'. The table contains several rows of data, with some rows highlighted in red and others in green. On the right, a map view shows a street network with several red lines indicating routes or vehicle paths. The map includes labels for 'SÖDERÅS' and 'SÖDERÅS'.

Line	Bus	Driver	Vehicle	Company	Location	Stop	Schedule
21-0401							7:00
21-0401		NOR P	S21	Andersson	ELDE BRUNNEN	200	7:05
21-0401		NOR P	S22	Andersson	M. G. F. RINGH	200	7:10
41-0401		NOR P	S23	Andersson	Farkstadscent	200	7:15
41-0401		NOR D	S23	Andersson	Farkstadscent	200	7:45
41-0401		NOR D	S21	Andersson	Farkstadscent	200	7:45
51-0401		NOR P	S21	Hansen	SÖDERÅS	200	8:00
41-0401		NOR P	S23	Hansen	SÖDERÅS	200	8:00
41-0401		NOR D	S21	Hansen	Farkstadscent	200	8:00
41-0401		NOR D	S23	Hansen	Farkstadscent	200	8:00
21-0401							8:00

Resebokning och planering

– med hjälp av geografiska kartor



Trapeze System hanterar förfrågningar från kunder som sker via beställningscentraler, Internet eller IVR (Voice Respons).

Planering med hjälp av geografiska kartor och GIS-funktionalitet ger personalen på beställningscentralen de omfattande verktyg de behöver för att kunna leverera en optimal service till kunderna.

Kunddata så som preferenser, transportbegränsningar och -krav samt betalningsmedel är lättillgängliga vid tiden för bokning, och Trapeze System ser till att uppställda regler och parametrar för transporten, genomförandet av transporten, fordonskrav, etc. uppfylls.

En IT-lösning för många olika trafikavtal

Trapeze System för beställningstrafik består av en sammanhängande och komplett produkt, som ger effektiv och optimal planering, administration och drift av olika transportformer.

Det kan handla om dörr-till-dörr, telebuss, flexrutt/multimodal, skolskjuts, sjuk- och handikapptransport eller andra former av särskilda och alternativa transportavtal.



Datum: 2006-10-13 Fast Enstaka **STD-1. Standa**

Kund: Testsson Pelle [15067][] Grupp:

FRÅN

Öns.: 7:30 Tidig: Sen: Extra: 0

Plats: Malmö Aktrisgatan [hpl]

Axel Danielssons v 277

Malmö 1280 21584

Saknas

Kommentar: Telefon:

TILL

Öns.: Tidig: Sen: Extra: 0

Plats: Malmö Almtorget [hpl]

Ystad v 52

Malmö 1280 21456

Saknas

Kommentar: Telefon:

Information Tilläggsdata Bokning för kundgrupp Resväg

Information

Bokn.-ID: <ny> ENSTAKA Läge: E

Syfte: Saknas Entr.: Saknas Kc

Kostnadsställe

1. KMN ÄN

2. Saknas

3. Saknas

4. Saknas

5. Saknas

Villkor:

RF Riksfärdtjänst

FT... Färdtjänst arbetsresa

SJ ... Sahlgrenska

SJ ... Närmaste vårdgivare

Administration: 240

Servicetyp: Max: 0 Säng

FT NV Grupp: Trottoar

Typ: Saknas Exkl.grp.: Dörr

Hjälpmedel:

Kommentar: COTF

Info om delsträcka - FRÅN

kr Adm. område: *250

Pass.ty	Utrymm	Hä	Lär	Calc	Avgiftstyp	Egenav	KMN
KNE	GÅ+I	1	0	Yes	FT ÄN Ku	kr 0.00	kr 0.00
LED	GÅ+I	1	0	Yes	Fri-Gratis	kr 0.00	kr 0.00
*							



En komplett och integrerad lösning

- Omfattande och detaljerade kunddata gör det möjligt att reagera på individuella behov
- Automatisk bokning och planering får snabbt ut kunderna till deras destination
- Trafikledning i realtid ger möjlighet att reagera omedelbart på plötsligt uppkomna ändringar
- Bra registrering av kunddata reducerar den tid som används på inmatning av data
- Mindre tid krävs för bokning, planering och certifiering
- Snabb generering av rapporter
- Optimering av fordon och kontrakt reducerar driftomkostnader