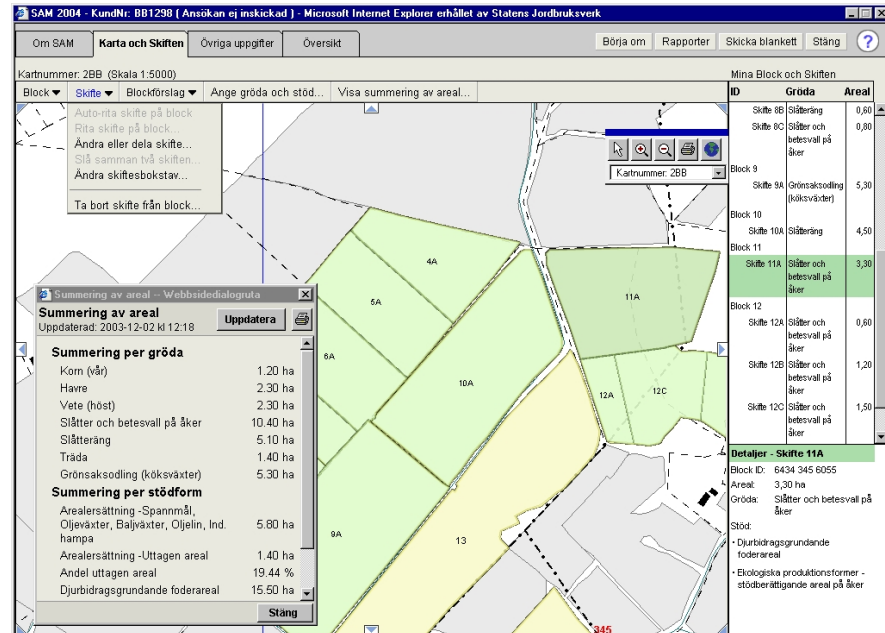


SAM Internet

Webbtjänst för böndernas EU-ansökningar



Peter Krause
036 – 15 52 85
peter.krause@sjv.se

SAM Internet

SAM = Samordnad ansökan om jordbrukarstöd

SAM-fakta

- 85 000 SAM-ansökningar per år
- 1,3 miljoner jordbruksskiften redovisas
- Ger ca 250 000 st utbetalningar per år
- Ger ca 8 mdr kr i utbetalningar per år

SAM Internet

Verksamhetsnytta:

- Förenkla för brukaren
- Ge ifyllnadshjälp, låt brukaren rätta felen
- Korrekt ifylld ansökan - minskat handlägningsbehov

Användbarhet

- Kartan över jordbruket används som användargränssnitt för att fylla i stödansökan

SAM Internet

Vad kan brukaren göra med SAM Internet?

- Fylla i innehållet i SAM-blanketten
- Fylla i innehållet i Åtagande-blanketten
- Rita in allt som krävs på kartan
- Posta ansökan och karta elektroniskt (signatur på papper)
- Se tidigare års ansökningar
- Se tidigare utbetalningar
- Få en överblick över sina miljöersättningar

SAM Internet

Regelmotor

- Konfigurationsstyrning av regler

Möjliga val styrs bl a av:

- Geografisk belägenhet av skifte
- Odlad gröda
- Valda stödformer
- Kontroll mellan olika delar i blanketten

SAM Internet

Dataflöden över Internet

Begränsad bandbredd hos många bönder

- Telefonmodem
- Dåliga telelinjer

Kräver ekonomiska dataflöden

- Optimering av dataladdningar (karta, regler)

SAM Internet

Transaktionssäkerhet

- Autentisering med användarnamn och lösenord
- Integritet / konfidentialitet med SSL
- Oavvislighet med underskrift på pappersutskrift

SAM Internet

Tillgänglighet

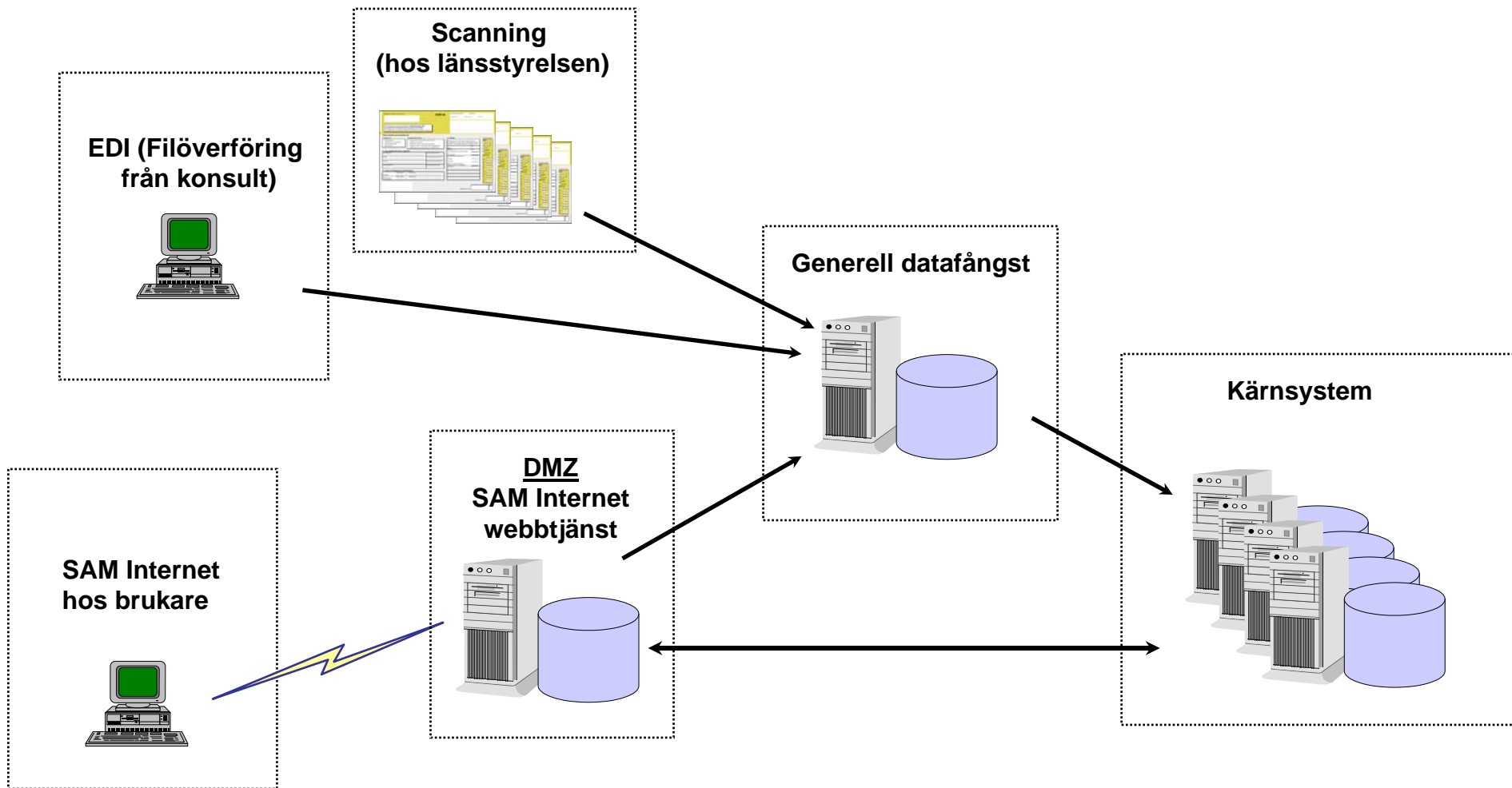
- Separat Internetuppkoppling med redundans
- Brandvägg med lastdelning och redundans
- Webbserver med lastdelning och redundans
- Databaskluster med passiv redundans och fail over

SAM Internet

Kommunikation med omgivande system

- SAM Internet är ett helt fristående system
- 24*7
- All kommunikation är meddelandebaserad via kö
- Inskickad ansökan med karta paketeras som ett XML-meddelande

SAM Internet



SAM Internet -utvärdering

Antal användare:

- 85 000 brukare
- 19 600 av dessa har skickat in sin ansökan via Internet
- Ca 25 000 till har använt delar av SAM Internet utan att skicka in

Kvalitet

- Felfria ansökningar
- Mycket få överklagningar

SAM Internet -utvärdering

Nöjda brukare?

- Ger god ifyllnadshjälp
- Enkelt och överskådligt
- Bra med kartan i centrum
- Kräver god datorvana
- Snabbare dataladdningar önskas
- Tekniska problem förekommer

SAM Internet -utvärdering

Datorvana hos brukarna

- Bra allmänna datorkunskaper (bokföring, office, mm)
- Vissa använder datorn i produktionsplaneringen (växtodling med karta, djurhållning, skog)
- Många med god Internetvana men också många med liten Internetvana

SAM Internet -utvärdering

Böndernas datorisering

Totalt antal SAM 2006: 85.000

75% har dator, dvs.: 64.500

81% av dessa har Internet, dvs.: 52.300

30% använder Internet dagligen, dvs.: **19.400**

(Källa: Lantbruksbarometern 2003/2004/2005)

SAM Internet -Lansering och införande

Införande

- Lansering -sprida information och väcka intresse
- Utbildning -skapa tillräcklig kunskapsnivå hos alla aktörer
- Support -lösa problem snabbt för att undvika bortfall

SAM Internet -Lansering och införande

Hur säljer vi in SAM Internet hos bönderna?

- Elmia (lantbruksmässa)
- Jordbruksverkets webbplats
- Direktutskick till brukare
- Artiklar och information via länsstyrelserna
- Utbildningspaket till länsstyrelser, brukare och konsulter
- Artiklar i lantbrukspress
- Info på LRF:s webbplatser

SAM Internet

SAM 2004 - KundNr: BB1298 [Ansökan ej inskickad] - Microsoft Internet Explorer erhållat av Statens Jordbruksverk

Om SAM | **Karta och Skiften** | Övriga uppgifter | Översikt | Börja om | Rapporter | Skicka blankett | Stäng

Kartnummer: 2BB (Skala 1:5000)

Block ▼ Skifte ▼ Blockförslag ▼ Ange gröda och stöd... Visa summering av areal...

Auto-rita skifte på block
Rita skifte på block...
Ändra eller dela skifte...
Slå samman två skiften...
Ändra skiftesbokstav...
Ta bort skifte från block...

Kartnummer: 2BB

Mina Block och Skiften

ID	Gröda	Areal
Skifte 8B	Slätterräng	0,60
Skifte 8C	Slätter och betesvall på åker	0,80
Block 9		
Skifte 9A	Grönsaksodling (köksväxter)	5,30
Block 10		
Skifte 10A	Slätterräng	4,50
Block 11		
Skifte 11A	Slätter och betesvall på åker	3,30
Block 12		
Skifte 12A	Slätter och betesvall på åker	0,60
Skifte 12B	Slätter och betesvall på åker	1,20
Skifte 12C	Slätter och betesvall på åker	1,50

Summering av areal -- Webbsidedialogruta

Uppdaterad: 2003-12-02 kl 12:18

Summering per gröda

Korn (vår)	1.20 ha
Havre	2.30 ha
Vete (höst)	2.30 ha
Slätter och betesvall på åker	10.40 ha
Slätterräng	5.10 ha
Träda	1.40 ha
Grönsaksodling (köksväxter)	5.30 ha

Summering per stödform

Arealersättning -Spannmål, Oljeväxter, Baljväxter, Oljelin, Ind. hampa	5.80 ha
Arealersättning -Uttagen areal	1.40 ha
Andel uttagen areal	19.44 %
Djurbidragsgrundande foderareal	15.50 ha

Detaljer - Skifte 11A

Block ID: 6434 345 6055
Areal: 3,30 ha
Gröda: Slätter och betesvall på åker
Stöd:
• Djurbidragsgrundande foderareal
• Ekologiska produktionsformer - stödberättigande areal på åker