

SkogsGIS 2006

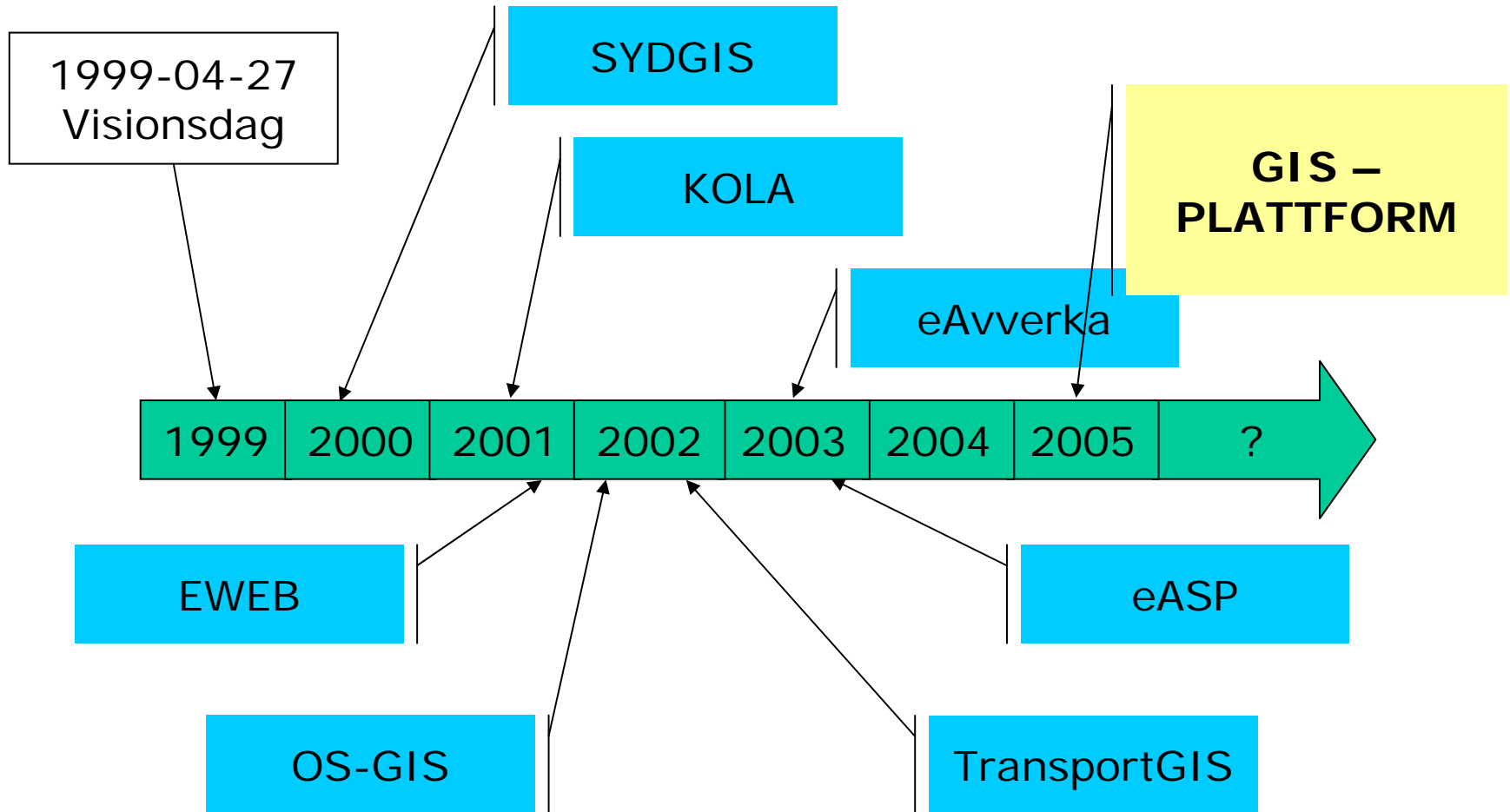


**Jonas Kallin, SYDVED**

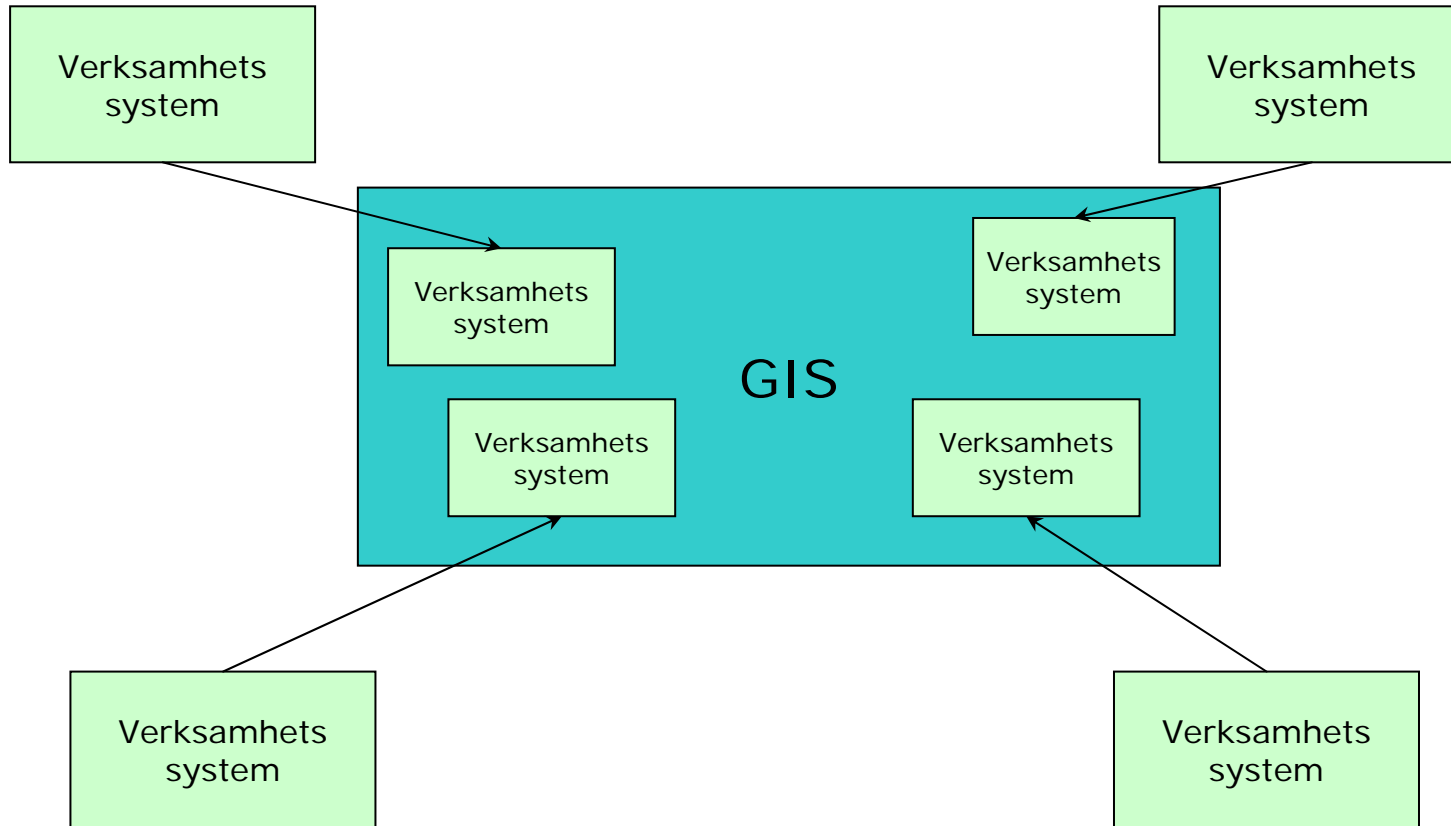
The Pros And Cons Of  
Hitch Hiking



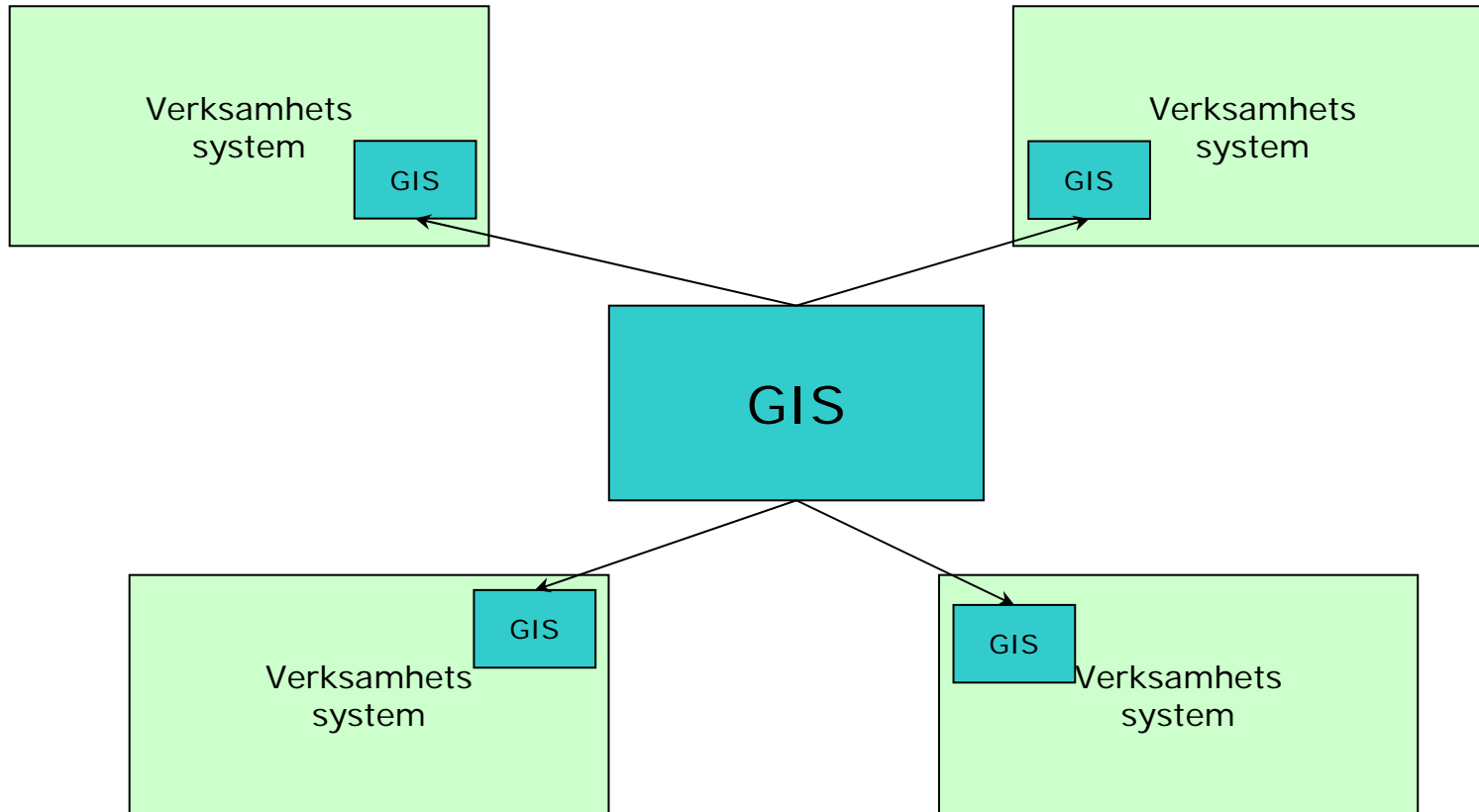
# Historiken



# Ska Muhammed gå till berget



eller berget gå till Muhammed



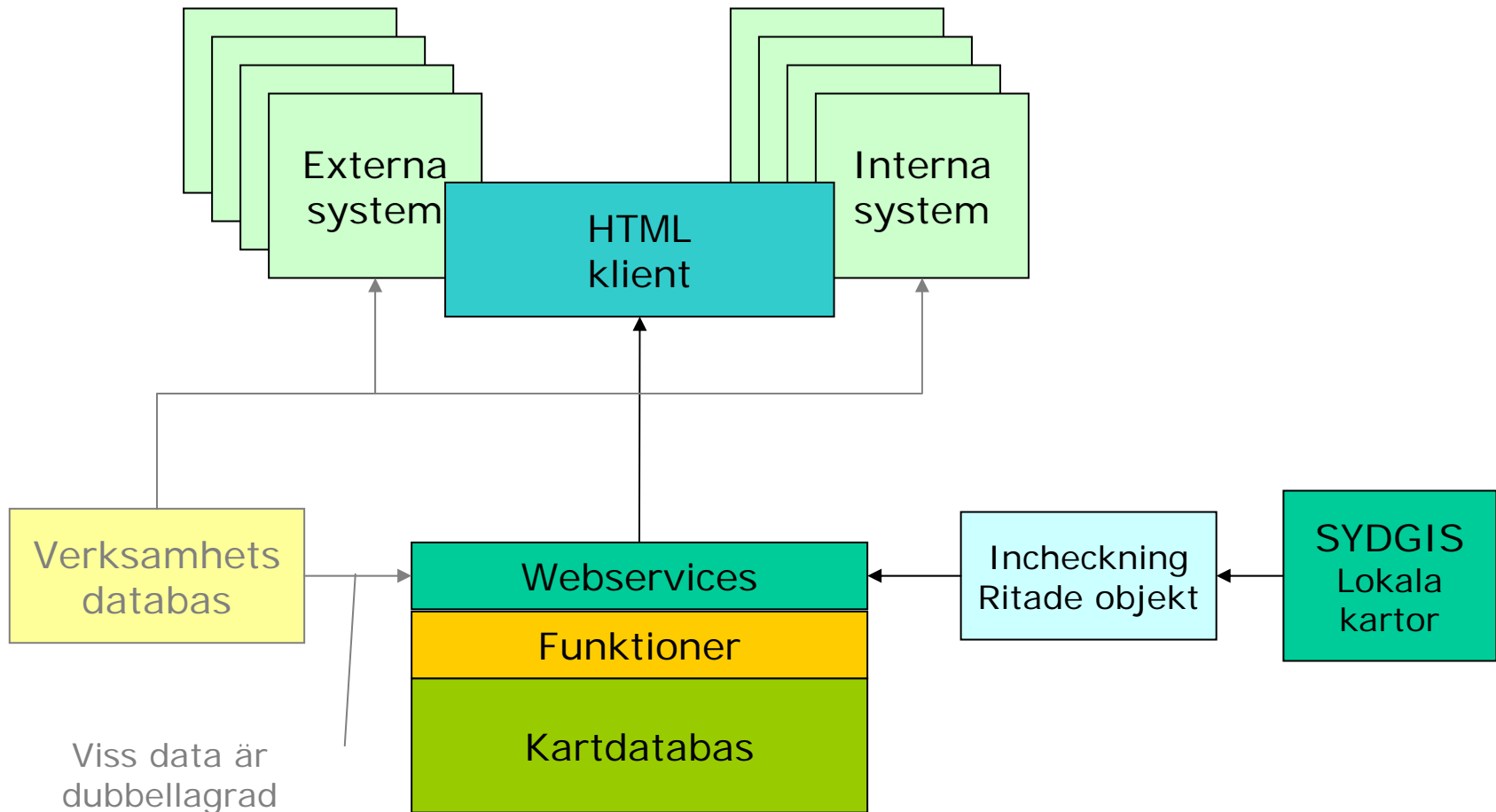
# Krav



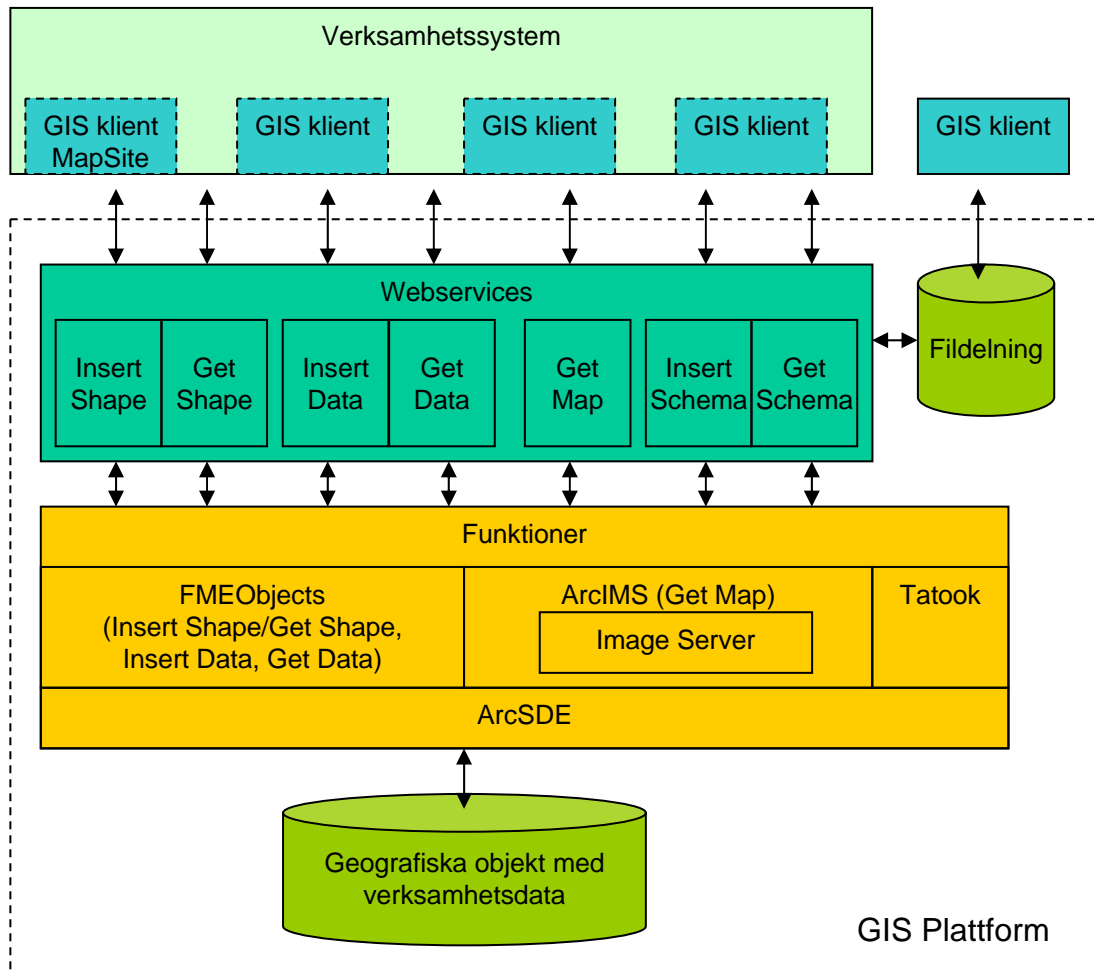
- Inga öar
- Rationell grunddataförsörjning (kartor).
- Driften kan hanteras rationellt.
- För verksamheten rationell åtkomst av geografiska objekt.
- Samma GIS funktionalitet kan användas av många verksamhetssystem.
- Förvaltning och vidareutveckling kan hanteras rationellt.
- GIS funktionalitet ska vara tillgängliga både internt och externt.
- Låg kostnad per verksamhetssystem vid implementering.
- Användare och utvecklare av verksamhetssystem skall mötas av ett lättanvänt och samtidigt kraftfullt verktyg.



# GIS - Plattform

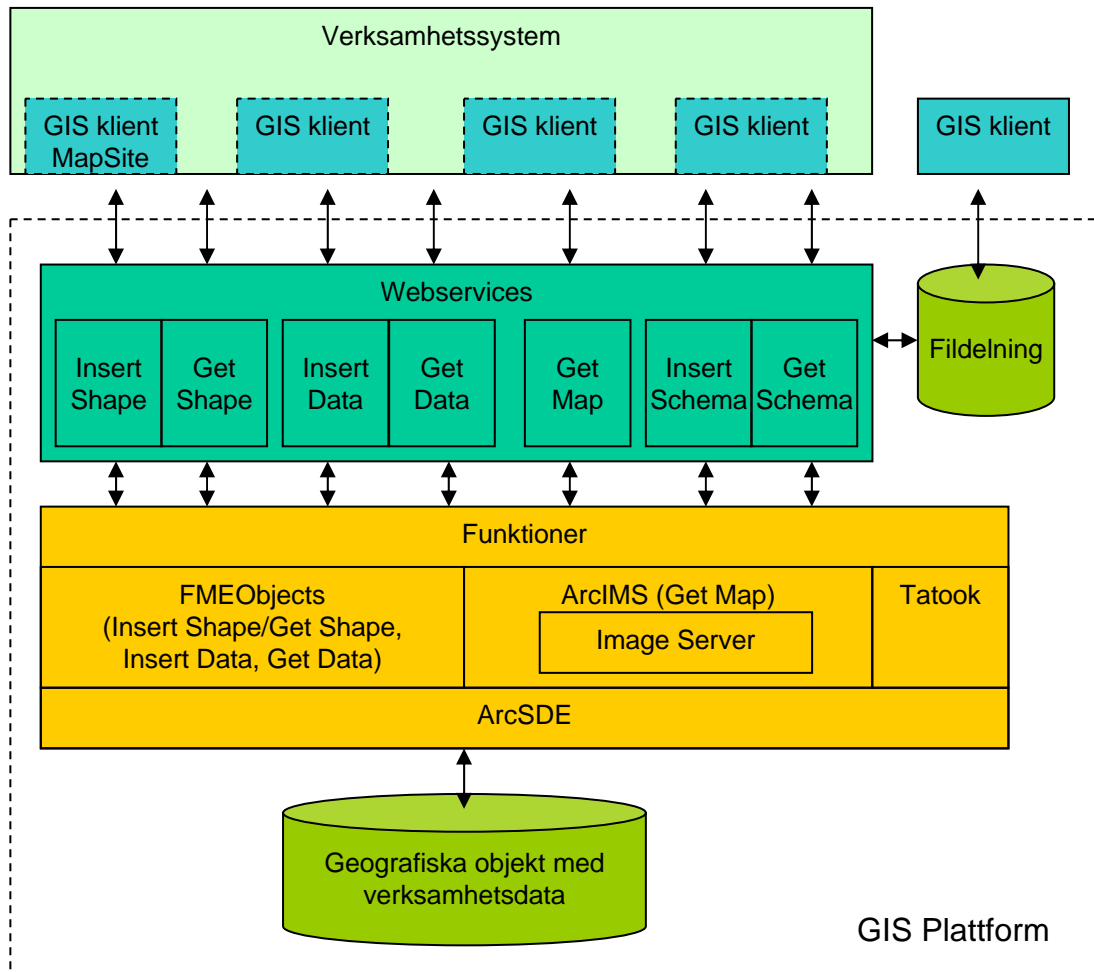


# GIS – Plattform Detalj



- Rationell grunddataförsörjning (kartor).
- Driften kan hanteras rationellt.
- För verksamheten rationell åtkomst av geografiska objekt
- Förvaltning och vidareutveckling kan hanteras rationellt.

# GIS – Plattform Detalj



- Samma GIS funktionalitet kan användas av många verksamhetssystem.
- Låg kostnad per verksamhetssystem vid implementering.
- GIS funktionalitet ska vara tillgängliga både internt och externt.
- Användare och utvecklare av verksamhetssystem skall mötas av ett lättanvänt och samtidigt kraftfullt verktyg.

# MapSite



MapSite interface showing a satellite map of a forested area with overlaid property boundaries and a legend panel.

**Map Site**

Aktivt lager: Fastighetspunkter

**Legend**

- Fastigheter**
  - Fastighetspunkter
  - Etikett
  - Fastighetslinjer
- Sydved**
  - Inköpsområde
  - Region/Distrikt
  - Sydved
- Övriga kartlager**
  - Höjdkurvor
  - Framkomlightesklass
  - Vägar
  - Städer
  - LKF
  - Hav/sjöar
- Hänsynsområden**
  - Nyckelbiotoper
  - Övrig Naturhänsyn
  - Fornminnen
  - Sumpskogar
- Bakgrund**
  - Skillnadsanalys Stormen

Ange koordinater x: 6244871 y: 1434744 Ange skala 1: 4000

Uppdatera karta



# eASP



## Aktiv Skogplan

Hjälp

### Kartstorlek

Mellan karta

### Rapporter

-- Välj rapport --

### Teckenförklaring

#### Huggningsklass

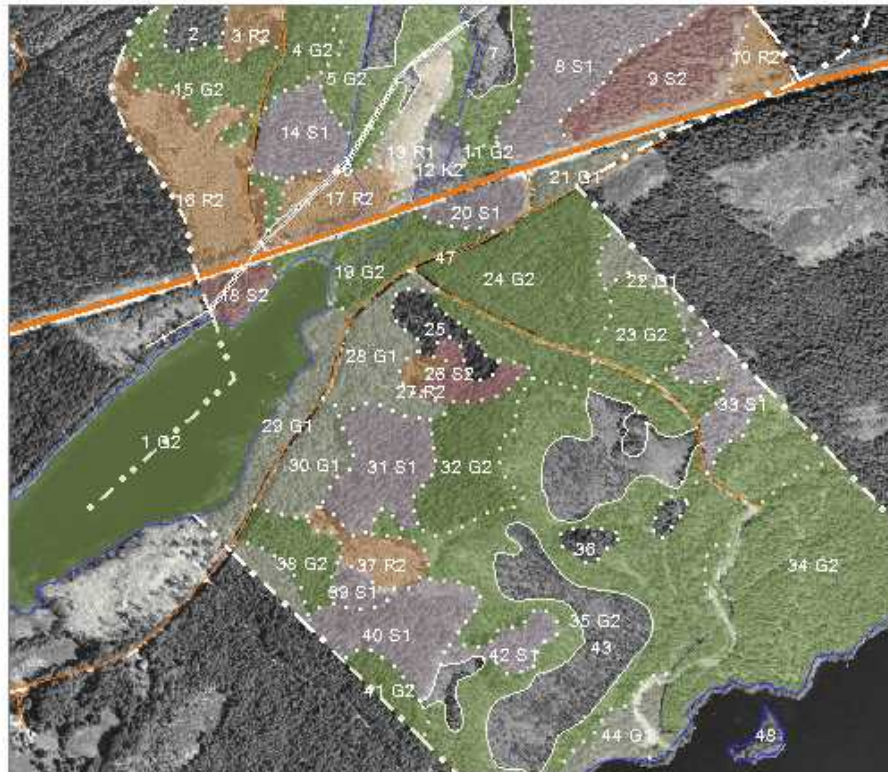
- K1
- K2
- R1
- R2
- G1
- G2
- S1
- S2
- S3

#### Åtgärd

- Markbehandling
- Förnyings åtgärder
- Röjning
- Gallring
- Förnyings avverkning
- Övrigt



Aktivt lager: ASP Avdelningar



### Legend

### Lager

#### Skogsbruksplaner

- Vita linjer
- Etikett
- Svarta linjer
- Etikett
- Texter
- Tema - Åtgärd eget
- Tema - Åtgärd plan
- Tema - Huggningsklass
- Tema - Ägoslag

#### Övriga kartlager

- Höjdkurvor
- Framkomlightesklass
- Vägar

#### Hänsynsområden

- Naturhänsyn
- Fornminnen
- Sumpskogar

#### Bakgrund

Ange koordinater x: 6337132 y: 1339810 Ange skala 1: 9500

Uppdatera karta

Version: 2.1.24.60223



# ALP



ALP

Arkiv Delbestånd Visa Grundregister Hjälp

Urval

Maskin: Avangerat

[Alla maskiner]

Flytta upp Flytta ned

**Volym per avverkningsform**

AF	Volym	%-förd	Mån
G1	5 801	2	
G2	21 153	6	
S	28 447	7	
Ö	324 231	85	
<b>Summa:</b>	<b>379 632</b>		

**Volym per sortiment**

Sortiment	Enhet	Volym
0100, BARRSÄGTIMMER	35, m3to ub	259
0110, TALLSÄGTIMMER	35, m3to ub	38 709
0120, GRANSÄGTIMMER	35, m3to ub	139 725
0126, GRANSÄGTIMMER OI	35, m3to ub	2 283
0126, GRANSÄGTIM.M3FUE	55, m3fub	10 882

**Volym per maskin**

Maskin	Volym
Div Skördare Äs	240 582
JS	504
Malkom CAT	1 815
Reko 901	59 073
<b>Summa:</b>	<b>379 632</b>

Delbestånd Delbestånd Sortiment Karta

Aktivt lager: Avverknings punkt

Legend Lager

**Verksamhetsdata**

- Avverknings punkt
- Avv Etikett

**Fastigheter**

- Fastighetspunkter
- Etikett
- Fastighetslinjer

**Sydved**

- Inköpsområde
- Region/Distrikt

**Översiktskarta**

- Vägar
- Städer
- Hav/sjöar

**Bakgrund**

- Största TP

Ange koordinater x: 6321580 y: 1423563 Ange skala 1: 101000

Uppdatera karta

ALP



# KAP



KAP

Arkiv Redigera Visa Grundregister Fönster ?

Info Fastighet Ägare Urval Aktivitetsöversikt Ätgärdsöversikt

Fastighet

Huvuduppgift Beteckning TJÖS 5:1 Region Nord LKF-kod 14 93 18 Taxeringsupp Tax. år Total 2001 E ÖSTLUND ÅSA BERGLUND NIK BERGLUND JON BERGLUND MÅ

Mapsita

Aktivt lager: Fastighetspunkter

Legend Lager

**Verksamhetsdata**

- Avverkning
- Avv Etikett

**Fastigheter**

- Fastighetspunkter
- Etikett
- Fastighetspunkter Urval
- Fastighetslinjer
- Skogsbruksplaner

**Sydvad**

- Inköpsområde
- Region/Distrikt

**Översiktskarta**

- Höjdkurvor
- Framkomlightesklass
- Vägar
- Städer
- LKF
- Haw/sjöar

**Hänsynsområden**

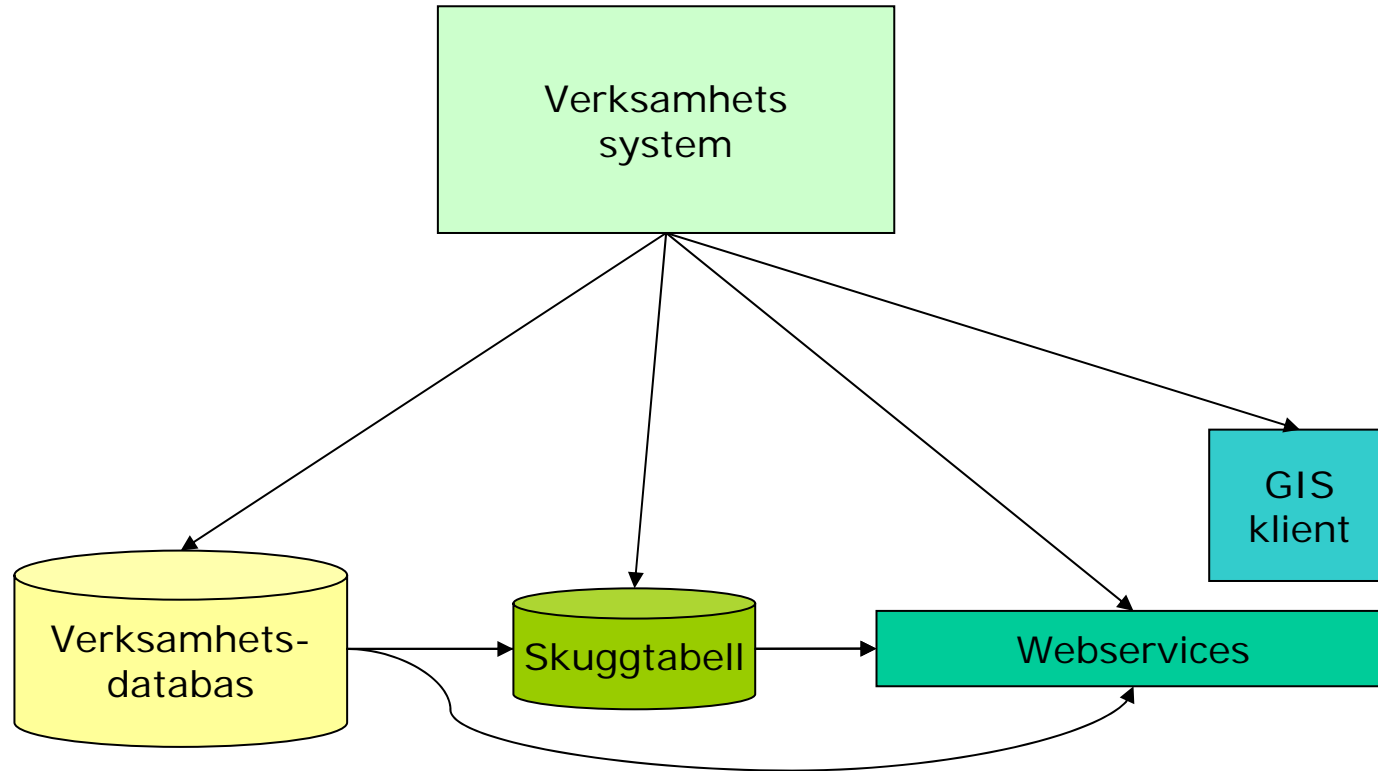
Ange koordinater x: 6516470 y: 1395880 Ange skala 1: 16800 Uppdatera karta

OK Avbryt

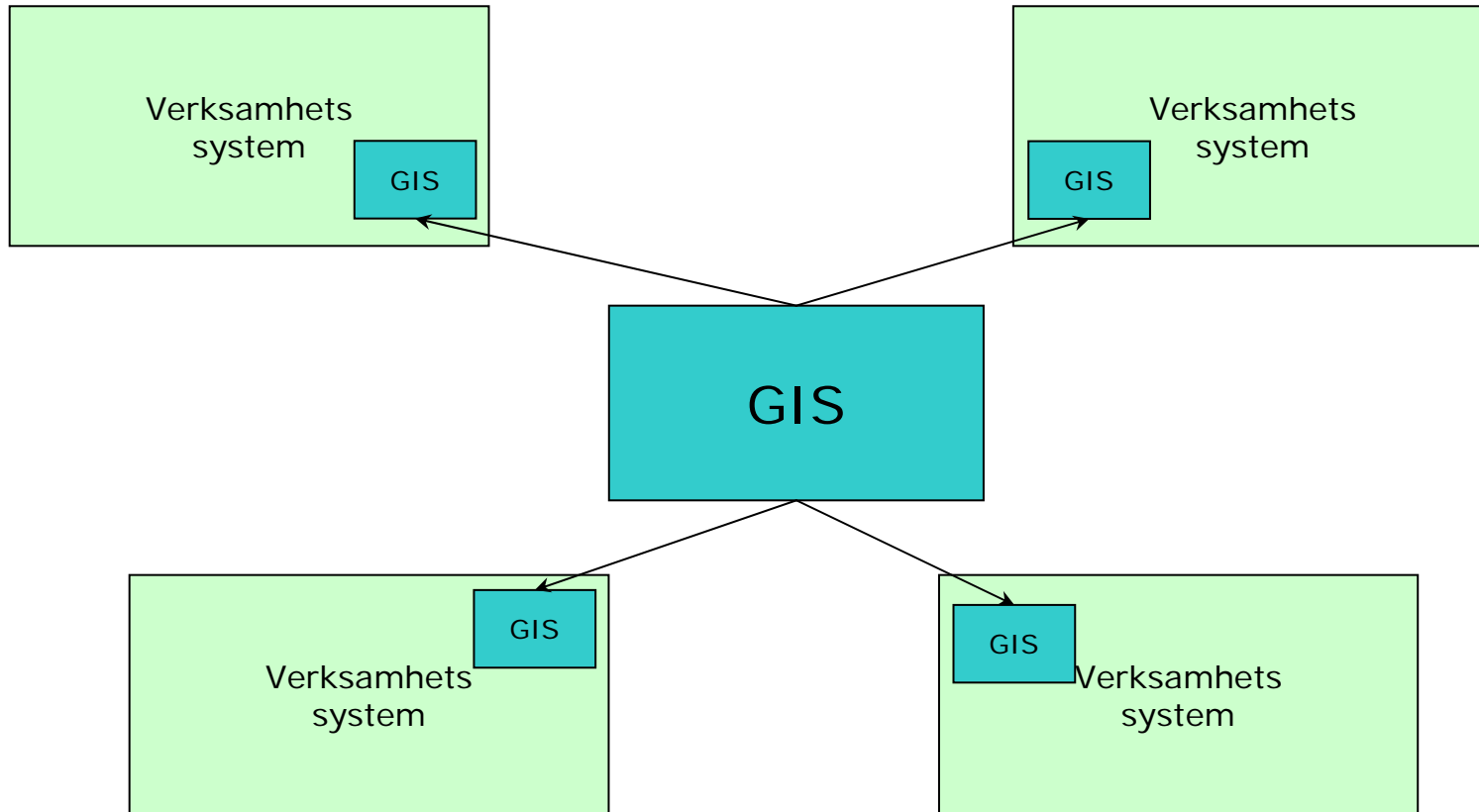
NUM



# Utvecklare



# Berget och Muhammed



# SYDGIS - KEA



SYDGIS Version 4.1.22

Arkiv Visa Verktyg Vy Om

KEA - [Mappsite]

Arkiv Redigera Mallar Flikar Hjälp

Uppdrag: RÖSHULT LÖV Uppdragsnr: 469285 Leverantör: MÅNSSON ELVY Leverantörsnr: 334726

Ctrl + (tecken) för att byta flik

(U)ppdrag U(t)byte Rot(n)etto Uppdrag/(P)art (L)ägen Arbets(b)eskr. (A)vv.anm. (G)en. naturv. Gall(r).uppf. (K)arta

Delbestånd: LÖV

Koppla till delbestånd

Ta bort från delbestånd

Koppla allt i kartfönstret

Rita

Filter för prodskikt

Visa endast aktivt delbestånd.

Visa alla uppdrag / delbestånd

Aktivt lager: Prod Egen text

Legend Lager

**Verksamhetsdata**

- Avverkning Produktion
- Avv Etikett
- Övrigt Etikett
- Avverkning import

**Fastigheter**

- Fastighetspunkter
- Etikett
- Fastighetslinjer

**Skogsbruksplaner**

- Vita linjer
- Etikett
- Svarta linjer
- Etikett
- Texter
- Tema - Åtgärd eget
- Tema - Åtgärd plan
- Tema - Huggningsklass
- Tema - Ägoslag

**Sydved**

Ange koordinater x: 6237728 y: 1364976 Ange skala 1: 7300

Uppdatera karta

Skala 1: 6394 X-Koord: 6320171 Y-Koord

Version: 2.1.24.60517

AJONASKA sydbas2





# Vad händer sen?



- SYD GIS
- Rita
- Externa karttjänster/Data
- Handdator
- ?

