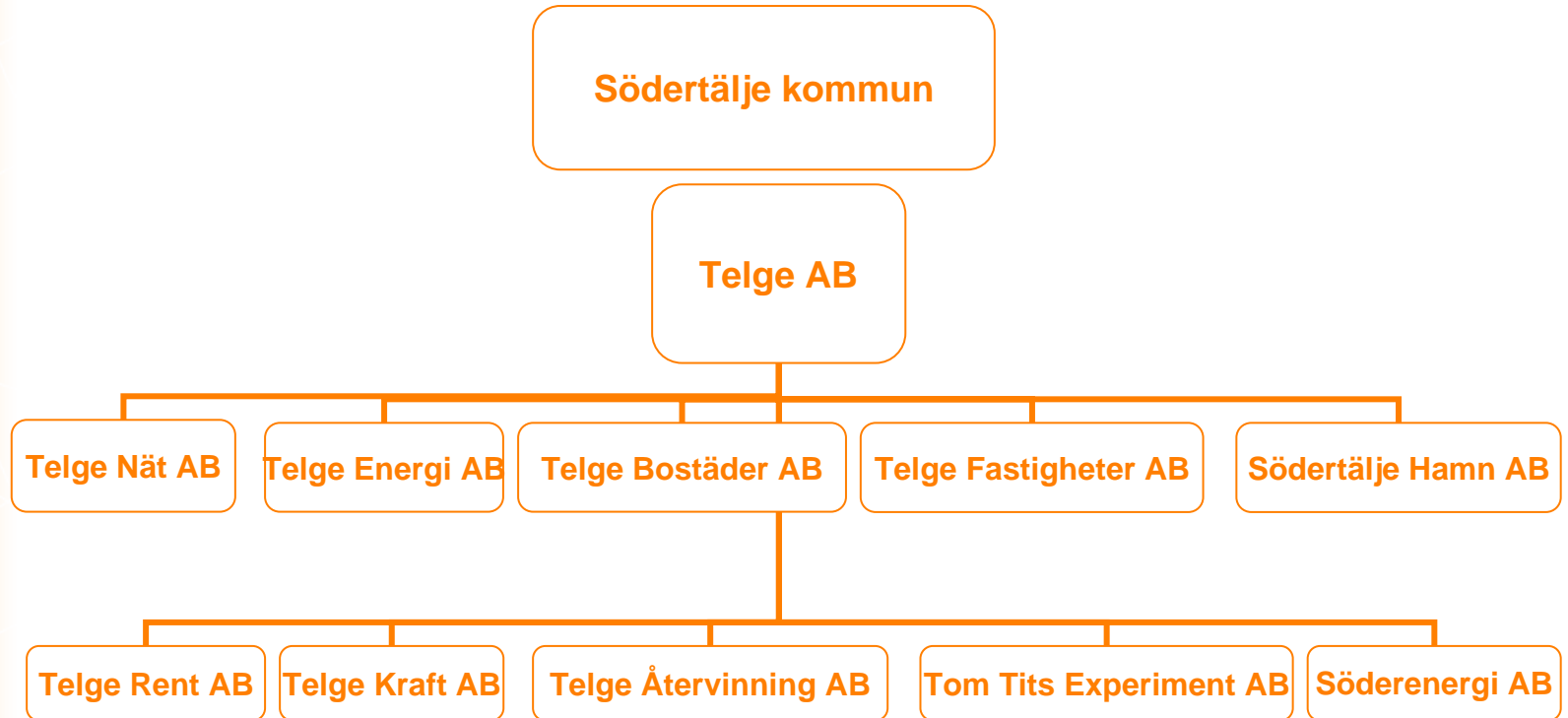


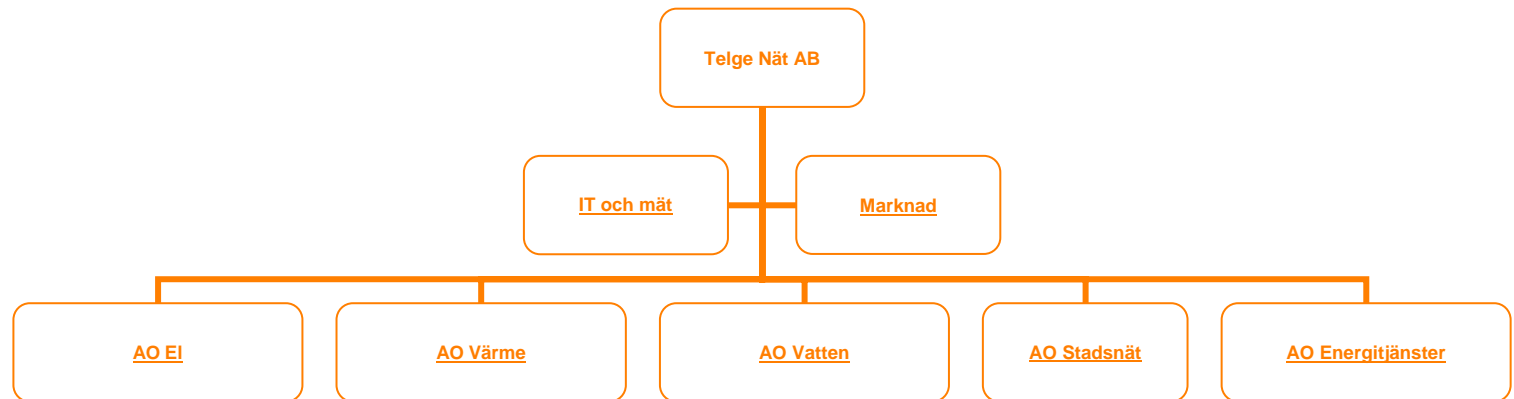
Telge Nät FV mm

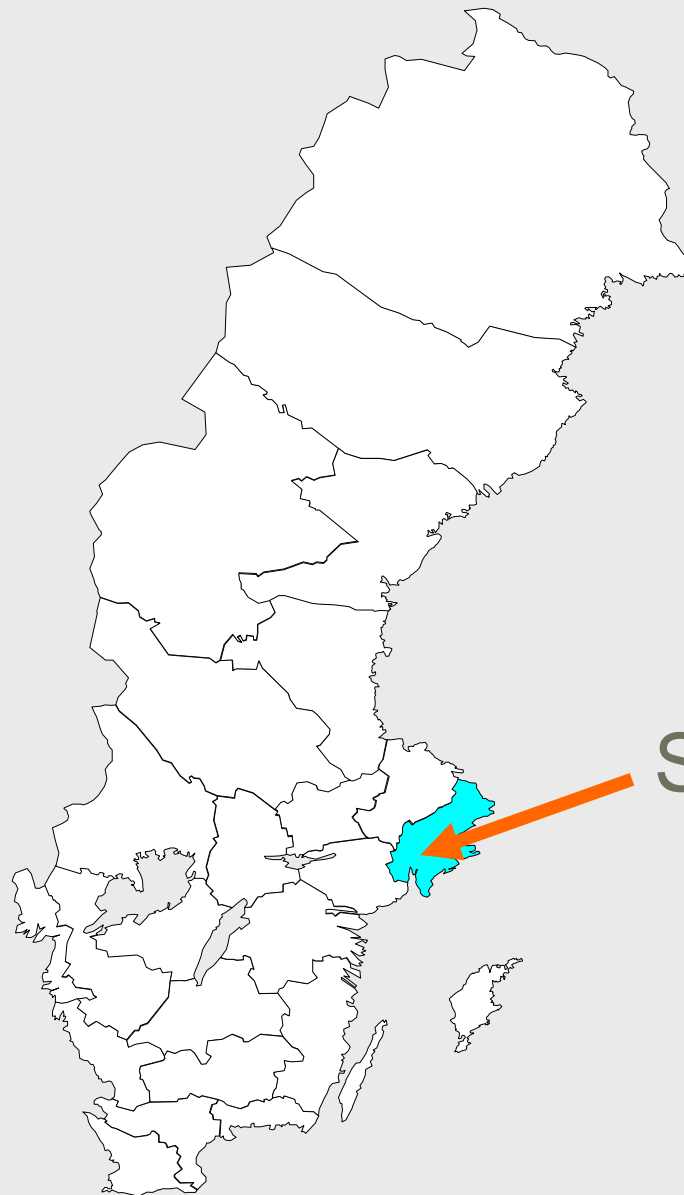
- rolf.siwertz@telgenat.se

Telge Group



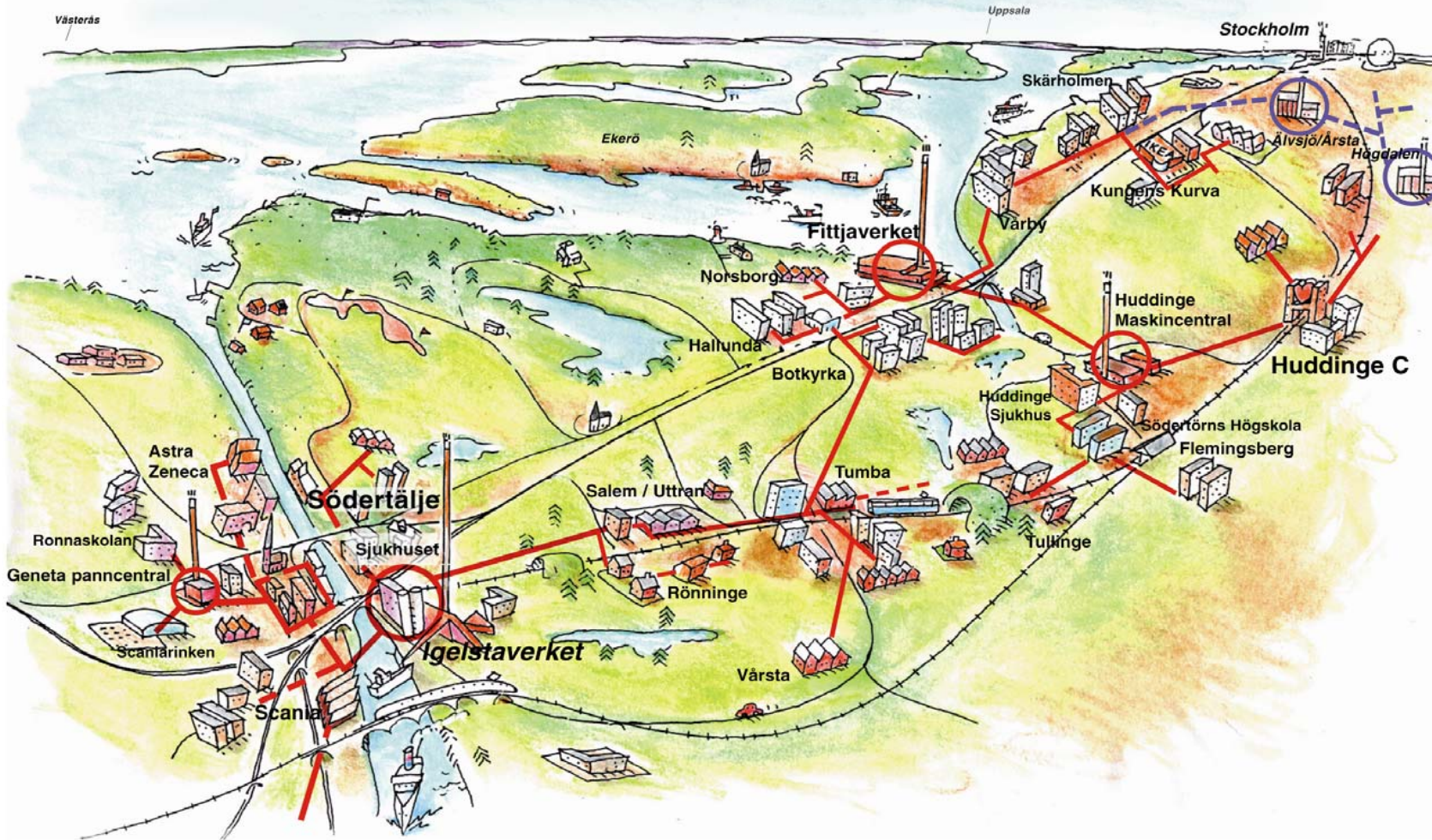
Telge Nät AB





Södertälje

District Heating net



Telge Nät FV

- Energi 760 GWh
- Effekt 350 MW
- Nätlängd FV 17 mil
- 600 kammare
- 1700 FVC
- 20 anställda
- Ansluten effekt 400 MW

Data system Telge Nät

XPOWER (1996)

+ Grades Heating

IDUS IFIX

EXCEL (Cooling List, Economic calculation for Net and Substation)

Användning idag

- I Södertälje sen 1996
- FV kammare,
- Besiktning, el stolpar, Nätstationer, Nätkarta
- Dagligt UH, Fv kammare
- Driftdata
- UH VA, UH PC

Typer

- Handterminal text
- Bärbar PC
- PDA
- Mobiltelefon



Modeller

- Handator Symbol MC70
- Handator Panasonic Toughbook



Kriterier

- **Robusthet**
- **Livslängd**
- **Solbländning**
- **Säkerhet mot stöld**
- **Batterikapacitet**
- **Enkelt för nya användare**
- **Pris**

Kontaktvägar mobil

- **Nätverks kabel**
- Wlan
- **Internet**
- **GPRS**
- Bluetooth mm
- IR
- **USB**
- **Active Sync**

Mer komplext

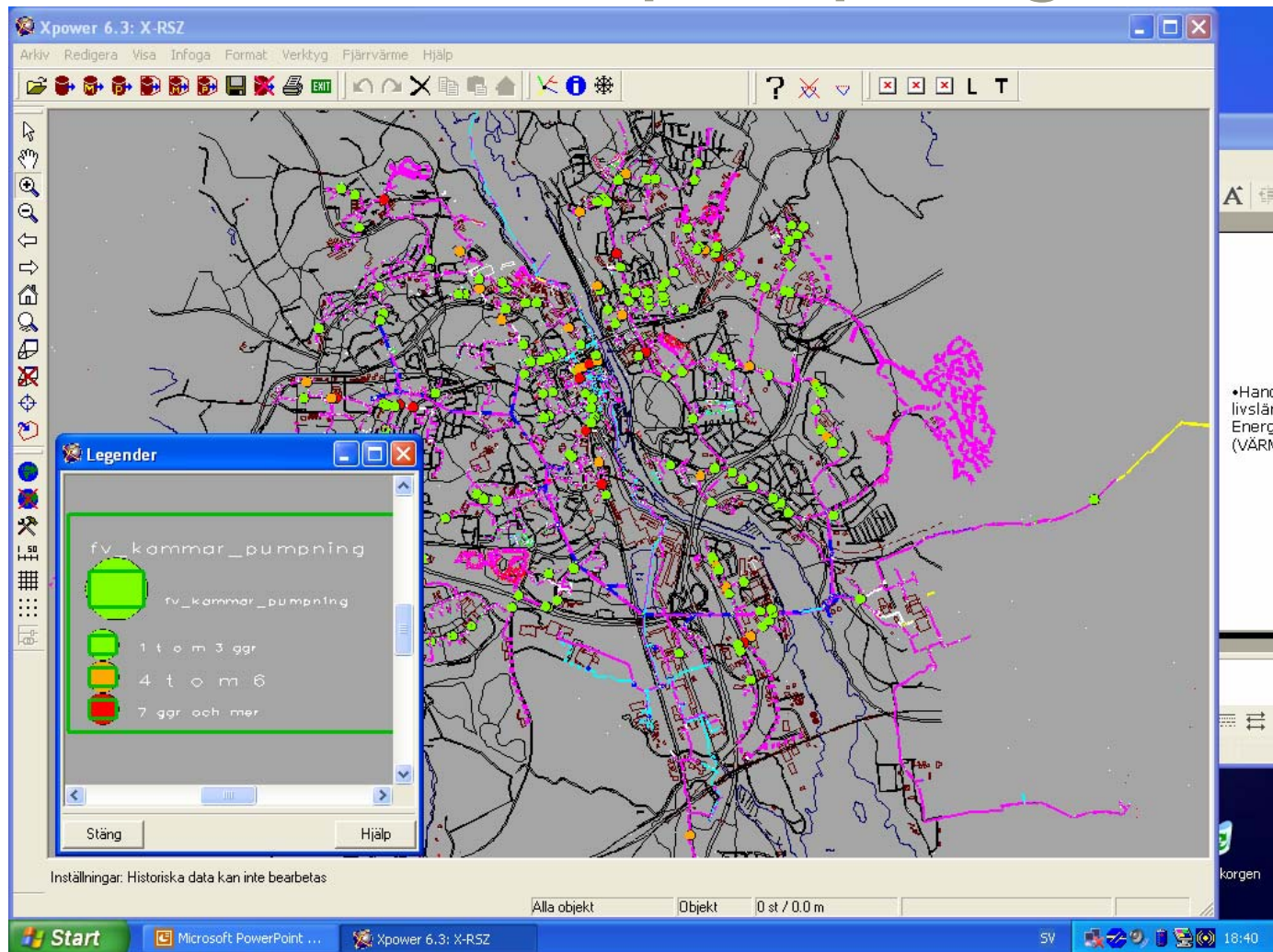
- Virussydd
- Brandväggar
- Säkerhetsnivåer server

- Användare - Programägare - IT avd –
Leverantör – Dataleverantör –
Operativsystem – WindowsXP

Användning målsättning

- Entreprenörers besiktning
- Mer intelligens i fält, beräkningar
- Distansarbete
- Driftlägen
- Dokumentation småkorrigeringar
- Bruksanvisningar
- Stadsnät
- Uppdatera Grafiska data

Kammarpumpning



Åska

