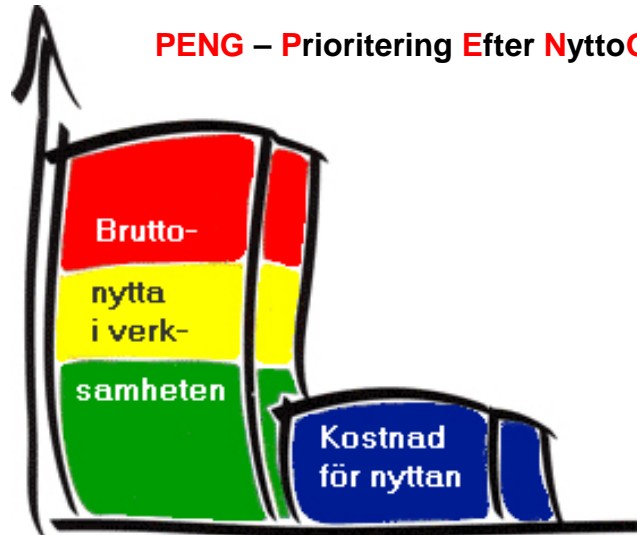


Nyttoanalys för energibranschen

PENG – Prioritering Efter Nyttogrunder



SWECO POSITION 



Johanna Karlsson

- Verksamhetsutvecklare
- Certifierad PENG-analytiker
- GIT-konsult



SWECO POSITION 

SWECO Position - Fokus

- Energi
- Infrastruktur
- Kommuner
- Miljö
- Skog
- Transport & Trafiksäkerhet



”På SKB är vi experter på vår egen information, men vi behöver inte vara experter på GIS-programmering eller drift av system”

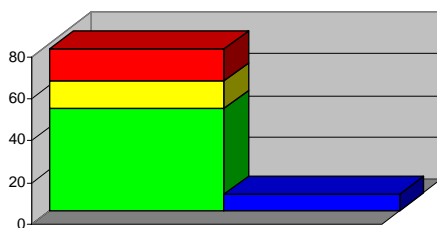
Ebbe Eriksson, SKB

SWECO POSITION 

PENG-modellen

- Nytto- och kostnadsvärderingsanalys
- Skapades 1995 av tre ekonomer/IT-konsulter, som själva saknade enkel metod
- Unik – värderar alla mjuka och svåra nyttor i pengar

Snittnytta av Vinstprojektet per år



SWECO POSITION 

Viktiga PENG-egenskaper:

- Enkel
- Lättkommunicerad
- Trovärdig



Vi är många som använder PENG...

Städer/Kommuner

- o Asker kommune, Norge
- o Borlänge kommun
- o Bromma
stadsdelsförvaltning
- o Eslövs kommun
- o Eskilstuna kommun
- o Göteborgs stad
- o Halmstads kommun
- o Hässelby stadsdelsförv.
- o Malmö stad
- o Marks kommun
- o Skellefteå kommun
- o Sollentuna kommun
- o Stockholms stad
- o Sundsvalls kommun
- o Södertälje kommun
- o Täby kommun
- o Uppsala kommun
- o Älvsbyns kommun
- o Östersunds kommun

Universitet/Högskolor

- o Handelshögskolan
Stockholm
- o Högskolan i Gävle
- o Högskolan i Kalmar
- o Internat Handelshögskolan
i Jönköping
- o Karlstads universitet
- o Kungl Tekniska Högskolan
- o Laurea univ., Finland
- o Luleå Tekniska universitet
- o Lunds universitet
- o Lärarhögskolan
- o Mittuniversitetet
- o Sthlms universitet
- o Uppsala universitet
- o Örebro universitet

Landsting/Regioner

- o Kalmar läns landsting
- o Landstinget Sörmland
- o Landstinget Västmanland
- o Landstinget Värmland
- o Västernorr. läns landsting
- o Västra Götalandsregionen
- o Norrbottens läns landsting
- o Stockholms läns landsting
- o Uppsala läns landsting
- o Örebro läns landsting
- o Landstinget i Östergötland

Sjukhus

- o Akadem. sjukhuset Uppsala
- o Härnösands sjukhus
- o Karolinska sjukhuset
- o Sundsvalls sjukhus
- o Södersjukhuset Stockholm
- o Södra Älvsborgs sjukhus
- o Örnsköldsviks sjukhus
- o Östersunds sjukhus

Vi är många som använder PENG...

Myndigheter

- o Arbetsförmedlingen (AMS)
- o Banverket
- o CSM
- o Försvarsmakten
- o Försvarets Materielverk (FMV)
- o Lantmäteriet
- o Migrationsverket
- o PRV
- o PPM
- o Riksgäldskontoret
- o Försäkringskassan
- o Regeringskansliet
- o Rikspolisstyrelsen
- o Skatteverket
- o Statskontoret
- o Socialstyrelsen
- o Tullverket

- o Utrikesdepartementet
- o Verket för Högskoleservice
- o Vägverket

Företag

- o Alecta AB
- o Carelink AB
- o CEMENTA
- o DeLaval
- o Devenator/AstraZeneca
- o Ericsson AB
- o Swedbank
- o Handelsbanken
- o NCC AB
- o Oden entrepr. anlägg. AB
- o Sandvik AB
- o Scancem AB
- o Scania

- o Skandia
- o Skanova
- o Skanska Sverige AB
- o Skånemejerier AB
- o SWECO
- o TeliaSonera AB
- o Vattenfall AB
- o Praktikertjänst AB
- o Kvadrat AB

Övriga

- o Apoteket
- o AFA
- o Bankgirocentralen
- o Brandförsvaret, Stockholm
- o Folk tandvården Skåne
- o Göteborgs hamn
- o Posten Sverige
- o Stockholm Vatten
- o Sveriges Radio
- o Systembolaget
- o Trygg-Hansa

SWECO POSITION 

Nyttovärdera?

Varför??



SWECO POSITION 

Varför PENG-analysera?

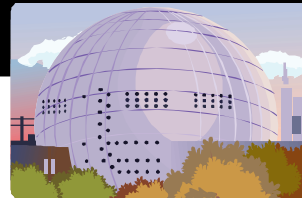
- Hur stor är/blir nyttan?
- Vad består den av?
- Vad är viktigt att genomföra?
- Är "vi" överens om vad som skapar nytta?
- Kan nyttan ökas?
- Hur ska vi säkerställa nyttan?
- Hur stor är hela kostnaden för nyttan?



SWECO POSITION 

När PENG-analys?

- Helheten i verksamheten
- Alla typer av investeringar
 - IT
 - Organisationsförändringar
 - Nysatsningar
- Bättre så tidigt som möjligt
- När "mjuka" nyttor finns
- För bättre genomförande



SWECO POSITION 

PENG-analysexempel

Skånemejerier: En organisationsförändring rörande produktionen och logistiken undersöktes map lönsamheten

Södertälje kommun:

- Som ett led i e-Södertälje undersöktes lönsamheten att införa en Skol-IT- satsning
- Inför införandet av ett webbaserat lönesystem för alla anställda i kommunen
- Inför upphandling av ett kommunövergripande dokument- och ärendehanteringssystem

PENG-analysexempel

• **Sollentuna kommun:** Inför en investering avseende ny infrastruktur för **geodata** analyserades nyttan för sju av kommunens verksamheter (de "hårda") och kostnaderna (alla kostnader tas första året) för alla kommunens verksamheter

- Säker/grön + mindre säker/gul nytta motsvarade kostnaderna första året
- År 2 och efterföljande år blir lönsamheten stor

• **Hemtjänsten i XYZ kommun:** Ev. införande av handdatorer för personalen

Hur genomförs PENG?

- ❑ Förberedelsemöte/samtal med uppdragsgivaren
- ❑ 3-4 halvdagar, helst under en kalendermånad
- ❑ **5-8 verksamhetskunniga personer ska delta**
- ❑ Ingen förkunskap om PENG behövs
- ❑ Revidering och uppföljning kan göras snabbt – 2-3 timmar



SWECO POSITION 

Arbetsgång

Förberedelsefasen

1. Bestäm syftet
2. Skapa insikt
3. Bestäm och avgränsa objektet (Processer/System)
4. Beskriv objektet

Rätt personer är avgörande!

Genomförandefasen

5. Identifiera Nyttoeffekter
6. Strukturera Nyttoeffekter
7. Värdera Nyttoeffekterna
8. Beräkna kostnaderna för Nyttan

Relevanta faktaunderlag viktigt!

Kvalitetssäkringsfasen

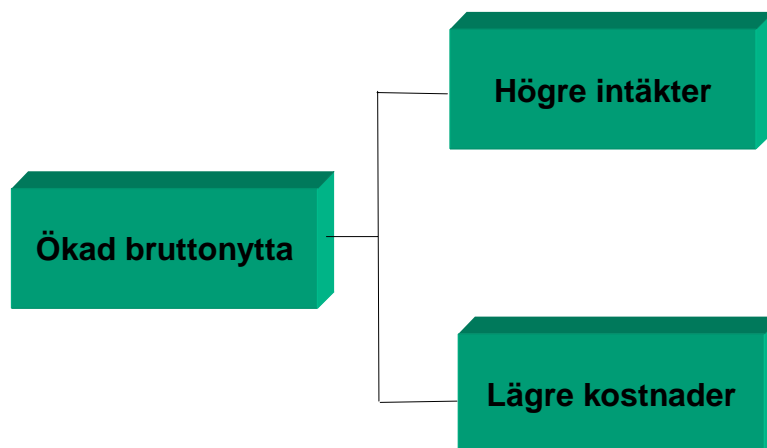
9. Kvalitetssäkra (Hinder)
10. Beräkna Nettonyttan/Fastställt nemtagningsansvar

Hinder måste elimineras!

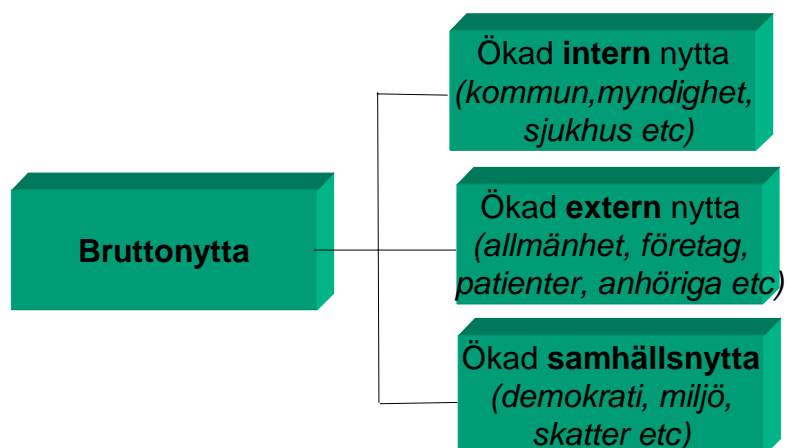
Inga glädjekalkyler!

SWECO POSITION 

Nyttostruktur: kommersiell verksamhet



Nyttostruktur: offentlig verksamhet

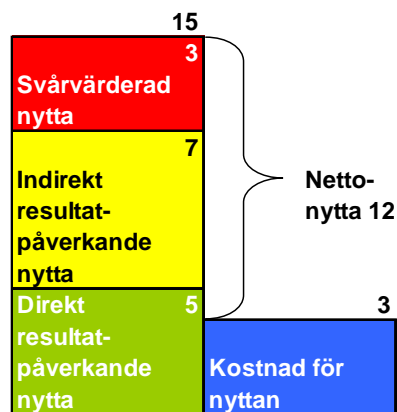


Allt värderas i pengar



SWECO POSITION 

Nyttostapel

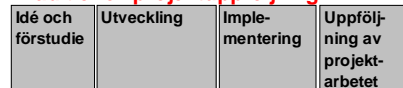


Nyttofaktor = Bruttonytta/Kostnad
 $15/3 = 5$

SWECO POSITION 

Samband mellan traditionell projektuppföljning och hemtagningsprojekt

Traditionell projektuppföljning



Tidsaxel



Resultat av en nyttovärdering

Synliga resultat

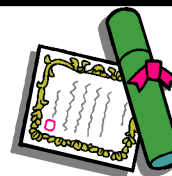
- Nyttostapel
- Nyttostuktur
- Dokumentation av värderingarna
- Hindersanalysen
- Hemtagningsansvar/projekt

Osynliga resultat

- Förstärker samsynen om vad som ökar nytta
- Förbättrar kommunikationen mellan verksamhet och IT
- Hjälper deltagarna att förbättra verksamheten

Certifierade, varumärkesskydd

- Lunds Universitet
- Luleå Tekniska Universitet
- Banverket
- TeliaSonera AB
- Sandvik AB
- Asker kommune, Norge
- Sollentuna kommun
- Marks kommun
- Malmö Stad och Stockholm Stad fd PENG-certifierad personal



Ett 30-tal konsulter tex på **SWECO**

PENG-modellen är varumärkesskyddad



SWECO POSITION 

Utbildning

PENG En timme Översiktlig information om PENG-modellen®, hur den kan användas och hur man praktiskt arbetar med den. Tillhandahålles företagsinternt, via konferenser och i anslutning till andra utbildningar.

PENG Halvdag Översiktlig information om PENG-modellen®, hur den kan användas och hur man praktiskt arbetar med den samt ett enkelt grupparbete. Ger bra underlag för att fatta beslut om egen användning. Tillhandahålles företagsinternt, via konferenser och i anslutning till den del andra utbildningar.

PENG Två dagar Ger en djupare kunskap om PENG-modellen®, hur den kan användas och hur man leder arbetet med modellen. I ett kvalificerat grupparbete får deltagarna tillfälle att själva arbeta med modellen. Exemplifieringar ges även från ett antal tidigare genomförda skarpa PENG-analyser. Ger bra underlag för att fatta beslut om egen användning. Utgör även grund för för PENG-certifiering och för att själv kunna leda PENG-analyser.

Tillhandahålles företagsinternt samt via särskilda kursarrangemang.

PENG Certifiering 2 dagar + 1 dag + leda en analys under överinseende



SWECO POSITION 

Mer info:

www.sweco.se/position

E-post:

johanna.karlsson@sweco.se

Telefon: 08-695 63 28