

▶▶ Novapoint & Samhällsplanering ◀◀

Christina Strand

▶▶ Novapoint & Visualisering ◀◀

Susanne van Raalte

Vianova Systems

140 ingenjörer & arkitekter i 10 länder

Vianova Systems Norway
Vianova Systems Sweden
Vianova Systems Finland
Vianova Systems Denmark
Vianova Systems Spain
Vianova Systems Vietnam
Vianova Systems France
Vianova Systems UK
Vianova Systems Thailand
Vianova Systems Latvia

Vianova Geosuite



*Nordens mest använda verktyg
för mark- och infraprojektering*

Novapoint i Sverige

- 8 medarbetare
- Kontor i Göteborg
- Svenskt kompetenscenter för produkten Novapoint:
 - Marknadsföring
 - Försäljning
 - Utbildning
 - Lokalisering
 - Support
 - Projektstöd

Verksamhetsområden:

Väg, Järnväg och Anläggning

VA och Fjärrvärme

Landskap och Terräng

Samhällsplanering

Visualisering och VR

Novapoint



Novapoint Samhällsplanering

Följer Boverkets riktlinjer: *Detaljplan och områdesbestämmelser*

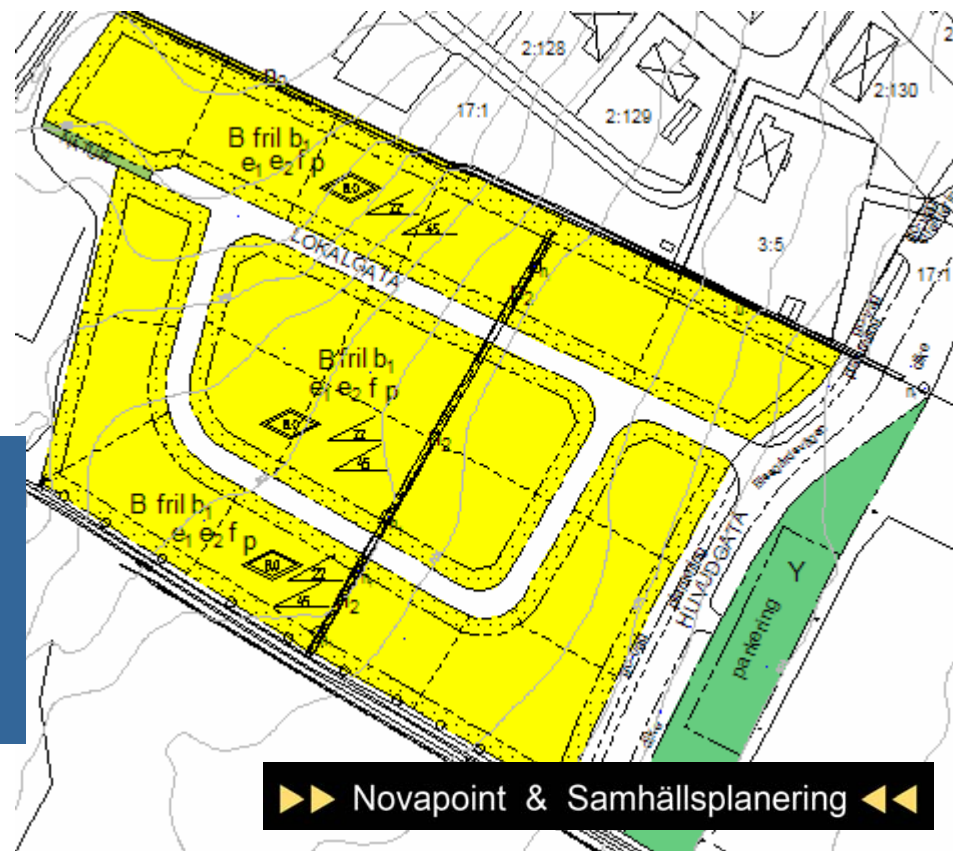
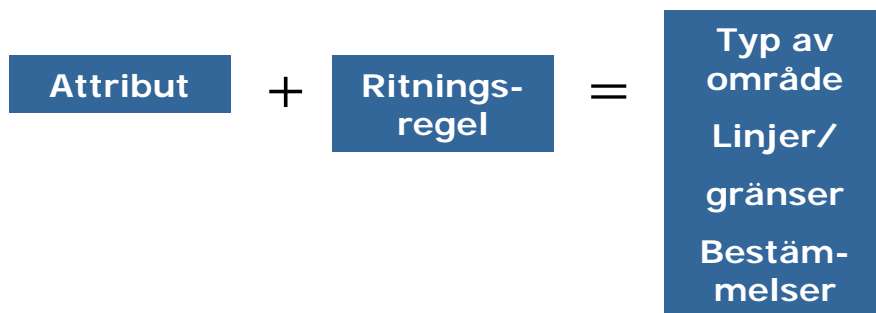
- Gränser, **symboler**, beteckningar
- Användnings- och Egenskapsbeteckningar
- **Automatisk** generering av planbestämmelser
- Framtagande av **illustrationer**, byggnader 2D/3D, träd/vegetation, fordon/vägmärken
- Enkel **konstruktion** av linjer, siktanalys i korsning, vändplats, parkering, busshållplats
- **Beräkning** av ytor och omkrets
- Funktioner för enklare **3D-visualisering** med Novapoint Virtual Map



Antal kunder över 120 kommuner, Övriga kunder 20 st

Novapoint Samhällsplanering 16.00

- 16.00 uppbyggd med ambition att kunna leverera samhällsplaneringsdata till förvaltningssystem av plandata/information
- Modellorienterad
- Beteckningar är knutna till ytor
- Ytorna upprättas med "länk" till linjer som definierar ytan



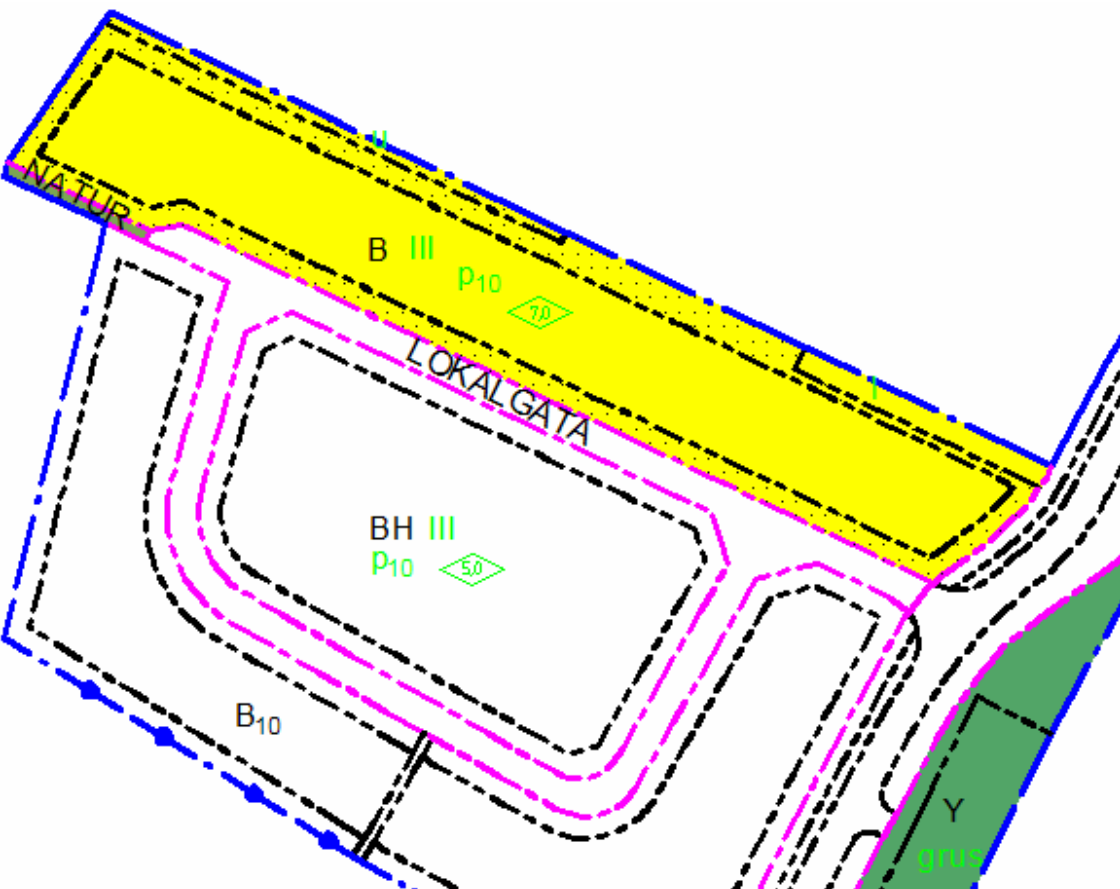
”Skiss” i Novapoint Samhällsplanering

Nya funktioner

- Nytt koncept för att skapa o hantera områden med bestämmelser.
- Skapa beteckningar för Användning-Egenskaper utan att koppla till en yta. Sätter ut beteckningen i form av en text. Textens insättningspunkten definierar bestämmelsen för ytan.
- Koppla Användning-Egenskaps beteckningar till en yta automatiskt / manuellt.
- Omdefiniera områden
- Frånkoppla områden
- Sök beteckningar/bestämmelser inom planområdet

”Skiss” i Novapoint Samhällsplanering

Planbestämmelser för planområdet



PLANBESTÄMMELSER

Följande gäller inom områden med nedanstående beteckningar. Endast angiven användning och utformning är tillåten. Bestämmelser utan beteckning gäller inom hela planområdet

GRÄNSER

- — — — — Detaljplanegräns
- - - - - Användningsgräns
- - - - - Egenskapsgräns
- ◇—◇—◇— Utfartsförbud med Detaljplanegräns

ANVÄNDNING AV MARK OCH VATTEN

Allmänna platser

- LOKALGATA Lokaltrafik
- NATUR Naturområde

Kvartersmark

- B Bostäder
- B₁₀ Bostäder friliggande
- BH Bostäder och Handel
- Y Idrott

BEGRÄNSNINGAR AV MARKENS BEBYGGANDE

- Marken får inte bebyggas

Novapoint Samhällsplanering

AutoCAD / Autodesk Map

Det är mer än tjugo år sedan Autodesk lanserade AutoCAD. Idag är AutoCAD världens mest utbredda och använda konstruktionsverktyg. 6 miljoner användare!

Novapoint Samhällsplanering

Version 16.20 sp4a

AutoCAD - Autodesk MAP 2004/2005/2006

Version 16.30

AutoCAD - Autodesk MAP 2005/2006

Q4-
2006

sp1

Q1-2007

Version 17

AutoCAD - Autodesk MAP 2007/2008

Q2-Q3-
2007

Novapoint Samhällsplanering

Planeringsportalen

E-tjänst för samhällsplanering och samhällsbyggande

Planeringsportalen är ett projekt för att skapa en webbtjänst till stöd för fysisk planering, stads- och landsbygdsutveckling, regional utvecklingsplanering, infrastrukturplanering, samt lokalisering och tillståndsprövning av byggnader och anläggningar.

Varför behövs den?

Huvudtanken med planeringsportalen är att underlätta sökandet efter planeringsunderlag. Underlag som är viktiga för att fortsätta arbetet med en god samhällsplanering. Den ska också förkorta kontaktvägarna mellan myndigheter och företag samt ge samtliga parter möjlighet att ta del av samma beslutsunderlag.

När kommer den att starta?

Under våren 2008 startar version 1 av Planeringsportalen

Planeringsinformation - SIS/TK 501



Nu har man inlett arbetet med standardisering av planeringsinformation. Arbetet ska omfatta bland annat detaljplaneinformation, vilket bedöms få stor nytta inte minst för bygg- och anläggningsbranschen och för programvaru- och tjänsteutvecklare.

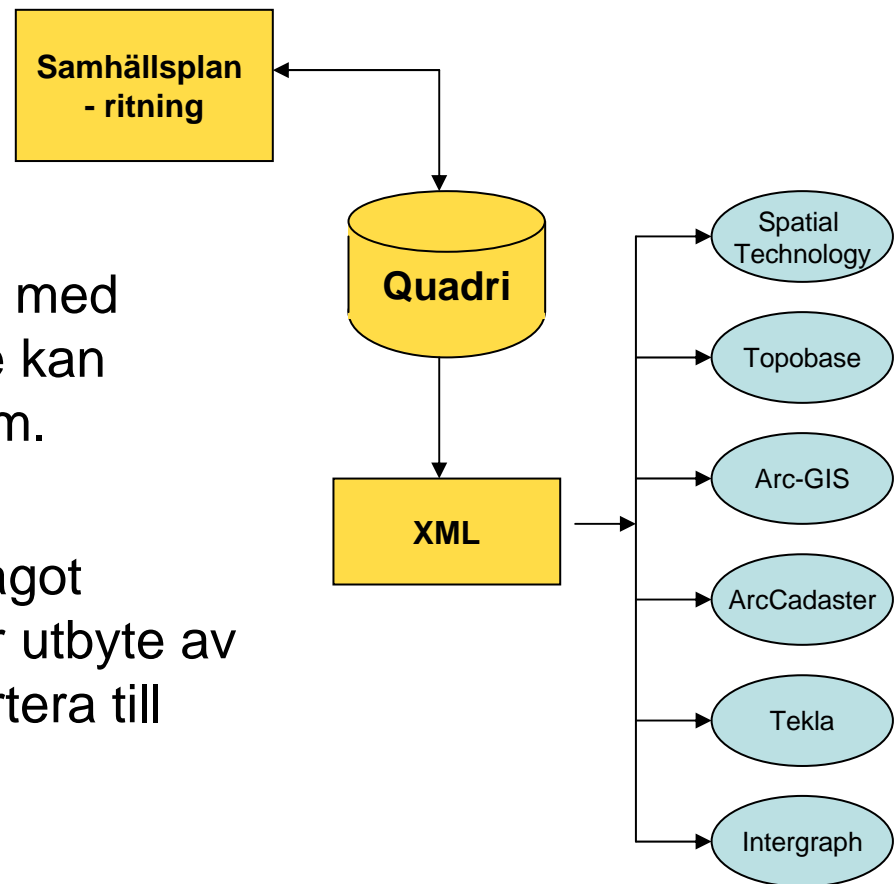
Vianova har anmält intresse delta i Tekniska kommittén, 12 mars.

Novapoint Samhällsplanering

Export (utbyte)

Alla objekt i planen blir kodade med information på sätt så att de kan exporteras till ett GIS-system.

Eftersom man ännu inte har något standardformat i Sverige för utbyte av data så kommer vi att exportera till xml- och gml-format.



▶▶ Novapoint & Visualisering ◀◀

Susanne van Raalte

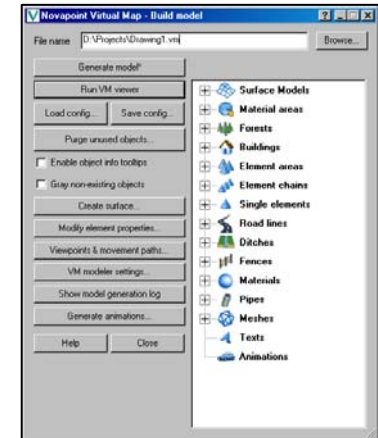
Novapoint Virtual Map - översikt

Använder **AutoCAD** som plattform.
Två delar > **modellerare** och **viewer**

Arbeta i 2D - Visualisera i 3D i realtid
och utan att byta miljö!

Mycket enkel att använda,
under hela planeringsprocessen,
även för planeraren/arkitekten själv!

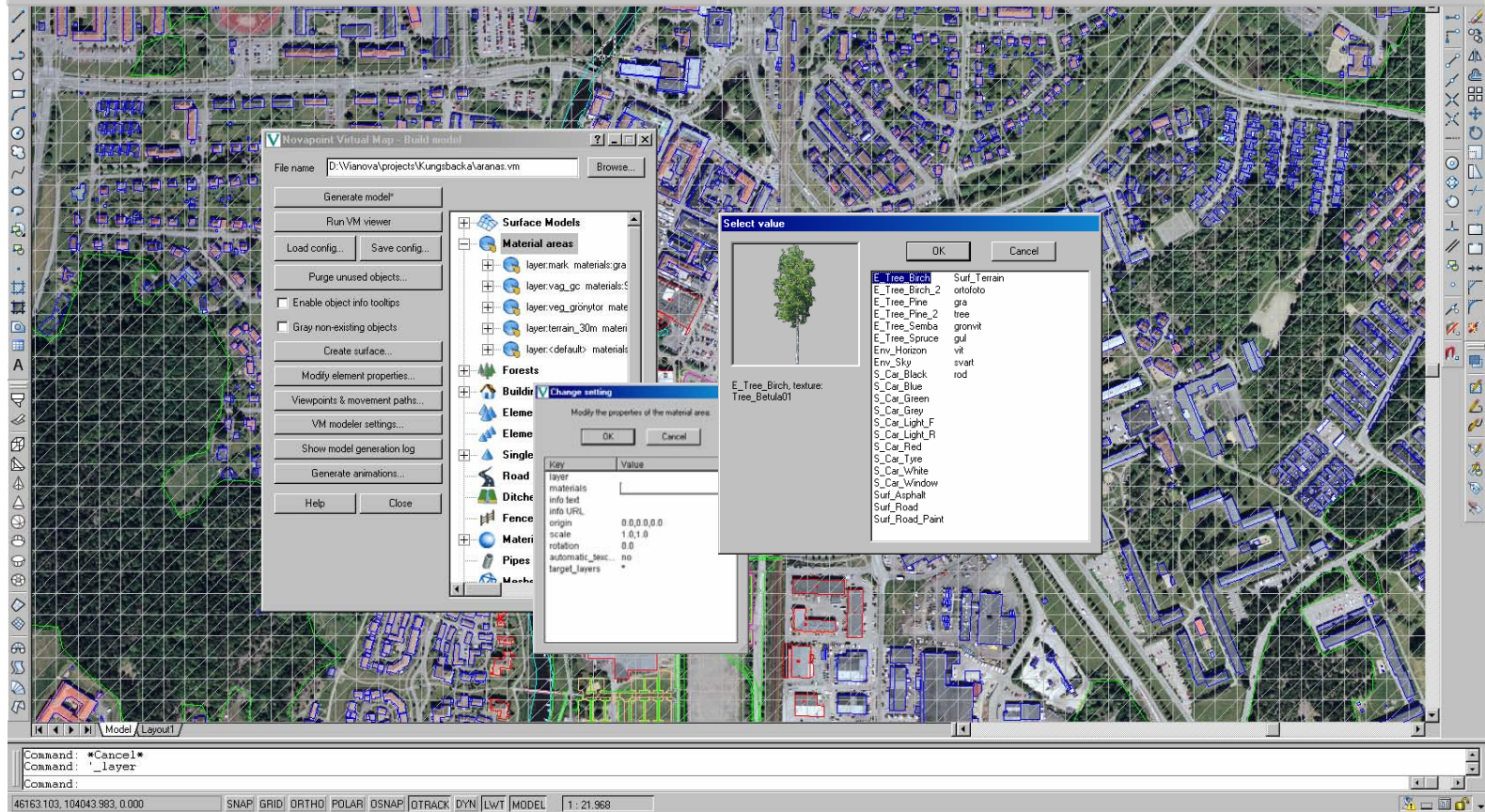
Fristående viewer (gratis) för
bättre information och enklare beslut
-- även för visning på **Internet** --



Novapoint Virtual Map - princip

lager → material

punkt – linje – yta



Underlagsmaterial

INDATA

Höjddata – höjdsatta nivåkurvor eller punktdata

Grundkarta – byggnader, träd, skog, belysning, gränser, text, vägar etc...

Detaljplan – attributsatta gränser och planområden

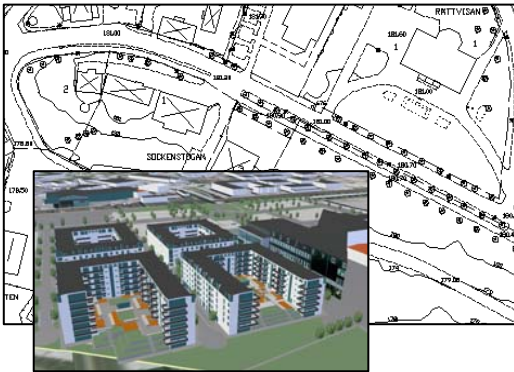
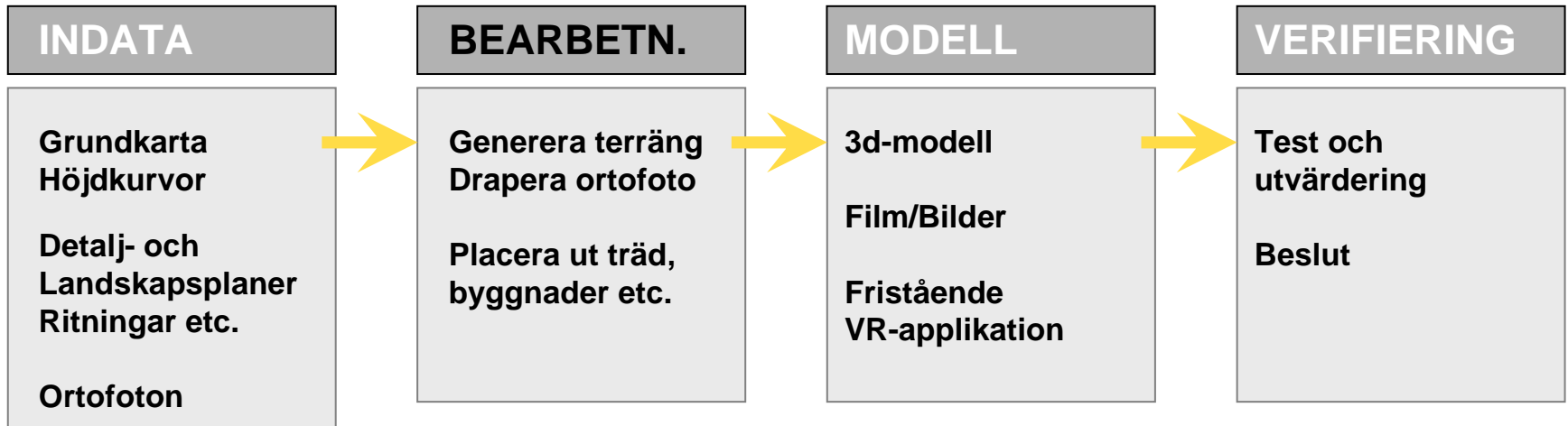
Planteringsplaner – attributsatta gränser och markområden

Ortofoton och andra foton för texturering skyltar, markmaterial, byggnadsfasader etc...

3D-byggnader



Arbetsflöde i 3D projekt



Provkör -- www.novapoint.se

Provkör @ Novapoint - Microsoft Internet Explorer

Address: <http://www.novapoint.se/provkor.asp>

Garanterad körglädje! Hela vägen.

Låt oss visa vad vi menar med smarta, enkla, effektiva lösningar. Här kan du provköra de olika Novapoint-projekten. Ha en trevlig tur!

Klicka på vattri bild så får du möjlighet att provköra en modell som är gjord med hjälp av Novapoint-moduler. Är det första gången du kör en Novapoint-modell över Internet kommer en liten programvara (ActiveX komponent) att hämtas hem och installeras automatiskt i din webbläsare. Om denna programvara spärras av en brandvägg så kan du som alternativt hämta en installerbar version [här](#). För ytterligare frågor eller hjälp kontakta support@novapoint.se. Du behöver ett 3D-grafikkort som stödjer Open GL samt Internet Explorer för PC. **Obs! Filerna är stora och tar ett par minuter att ladda. Men ha tålamod - det är valt värt väntan!**

När modellen startat navigerar du med hjälp av musen. Håll in vattri knapp och flytta markören över modellen så ser du vad som händer.

- Vänster musknapp** - Rörelse i kamerariktningen, framåt, bakåt, höger och vänster
- Höger musknapp** - Rörelse parallellt med kamerariktningen, höger, vänster upp och ned.
- Mittenhjulet** - Vinkla kameran upp och ned
- F-tangenten** - Följ markytan, nästa tryck på F-tangenten släpper markytan.

Bro	Buller	Stadmodell	Storskifteskarta	Väg
Filstorlek: 12,2 MB	Filstorlek: 6,4 MB	Filstorlek: 7,6 MB	Filstorlek: 7,4 MB	Filstorlek: 23,6 MB
PROVKÖR	PROVKÖR	PROVKÖR	PROVKÖR	PROVKÖR

Järnväg	Trafiksim	Va	Vindkraftverk
Filstorlek: 20,3 MB	Filstorlek: 15,8 MB	Filstorlek: 5,3 MB	Filstorlek: 5,4 MB
PROVKÖR	PROVKÖR	PROVKÖR	PROVKÖR

