

Anmälningssblankett

Skickas till: GI Norden

Arrendevägen 5, 187 30 Täby. Telefon 08-758 02 15.

E-post lars.hansen.gin@telia.com. Fax 08-758 01 03.

Följande personer anmäls till

EnerGIS-seminarium på Polstjärnan

4 – 5 december 2007

Glöm inte att ange ert eventuella referensnummer. Faktura för seminariet skickas till nedan angivna adress

Priser:

Seminarium, 2 dagar 3 900 kr

Seminarium, 1 dag 2 600 kr

Gemensam middag 4 december 500 kr

Anmälan efter 1 november 500 kr

I priset ingår seminariearrangemanget, dokumentation, lunch 5/12 och kaffe. Moms tillkommer för svenska deltagare. Vid avanmälningar inkomna senast 1 november utgår ingen avgift, därefter full avgift. Skicka gärna ersättare vid förhinder.

För dem som önskar logi har vi reserverat ett antal rum på Hotel Oden, Karlbergsvägen 24. Rummen bokas direkt hos hotellet, som har e-postadress k.r@hoteloden.se (be dem bekräfta med vändande e-post) och telefonnummer 08-457 97 00. Ange bokningsnumret G-188646 för att få seminariets rabatterade pris 1 290 och 1 620 kr/natt för enkel respektive dubbelrum.

Seminarium 2 dagar

Endast 4/12

Endast 5/12

Middag 4/12

Specialkost _____

Namn _____

Organisation _____

Referensnummer _____

Postadress _____

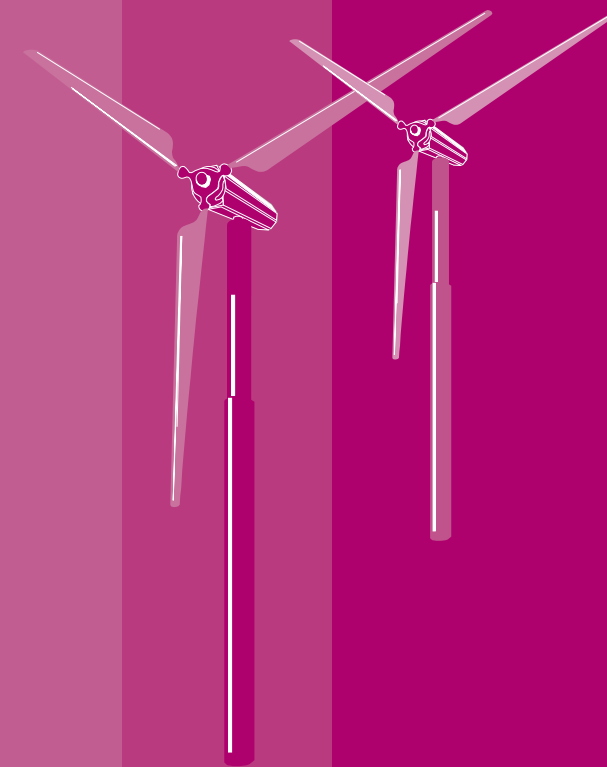
Telefon _____

E-postadress _____



EnerGIS

Inbjudan till Seminarium på Polstjärnan i
Stockholm 4 – 5 december 2007



Avsändare:
GI Norden, Arrendevägen 5, 187 30 Täby

Seminariet sponsras av

Visimind

SWECO POSITION 



GI Norden är en ideell förening som verkar för erfarenhetsutbyte inom området geografiska informationssystem (GIS). Föreningen arrangerar årligen en nordisk GIS-konferens som ambulerar mellan de nordiska länderna. GI Norden arrangerar även sektoriella seminarier i Sverige. 12 av dessa har vänt sig till energisektorn, det senaste år 2005. Vi bedömer nu att det åter finns intresse för ett seminarium för energisektorn och inbjuder därför till ett

EnerGISseminarium hos Polstjärnan i Stockholm 4 – 5 december 2007

Konferens Polstjärnan har gatuadress Sveavägen 77.

Målet med seminariet är att sprida information och att etablera kontakter mellan personer och organisationer intresserade av GIS för energitillämpningar. Aktuell information om GI Nordens seminarier finns i kalendarier hos www.geoforum.se

Välkomna till seminariet!

GI Norden, Lars Hansen

Andra GIS-seminarier

(www.ginorden.org)

2007-11-14/15	Blåljus, Stockholm
2007-11-28/29	Skola, vård, omsorg, Stockholm
2008-01-22/23	Trafik, Borlänge
2008-01-30/31	Skog, Jönköping
2008-02-06/07	Fysisk planering, Stockholm
2008-03-26/27	Turism, Gällivare

Program tisdagen 4 december

13.00 Välkomna, Lars Hansen, GI Norden

13.05 Sponsorbudskap

VERKSAMHETSNYTTA

13.10 Stockholms elförsörjning

Studium av ny högspänningsmatning av Stockholms elnät.
Christer Olsson, Svenska Kraftnät

13.30 Investeringskalkyl

Bedömning av nytta avseende nytt mätvärdehanteringssystem med stöd av PENG
Ingela Norén Olsson, Göteborg Energi

14.00 Elnätsplanering inför Kirunas flytt

GIS är ett nödvändigt verktyg vid elnätsplanering från kontorsmiljön 100 mil bort från våra anläggningar och flyttning av en hel stad.
Leena Andersson och Tommy Haapala, Vattenfall Eldistribution

14.30 Nya GIS-nyttor

Nyttan av Gävle Energis GIS ökar när dess information används för nya tillämpningar.
Richard Hejdenberg, Gävle Energi

15.00 Kaffe

15.30 Demonstrationer

Ledande leverantörer av GIS och webbblösningar demonstrerar nyheter bland sina produkter och tjänster.

INFORMATIONSHANTERING

17.00 Informationsspridning

Internet och Intranet för spridning av information externt och internt.
Jan Olof Olsson, Fortum Distribution

17.20 Information till och från driftpersonalen

Driftpersonalens användning av laptops och handdatorer med bl a GPS för tillgång till och a-jourhållning av information.
Rolf Siwertz, Telge Energi

17.40 Information från service av anläggningar

Fångst av information från anläggningsservice och överföring av denna till E.ON.
Mårten Bring, ES ElektroSandberg

18.00 E.ON tar KRAFTTAG för sina kunder

Hur E.ON kommunicerar sina investeringar i spåren av stormar som Gudrun och Per.
Åsa Carlsson eller Jan-Erik Olsson, E.ON Elnät Sverige

19.00 Gemensam middag – Välkomstdrink och middag

Program onsdag 5 december

VINDKRAFT

08.30 Bedömning av vindkraftsprojekt

Energimyndigheten använder GIS för bedömning av vindkraftsprojekt.
Fredrik Dahlström, Energimyndigheten

08.50 Modellering av vindpotentialen

Från digitala kartdatabaser via atmosfärsmodell till resultatet vindkartor.
Hans Bergström, Uppsala universitet

09.20 Planering för vindkraft

I en fördjupad Översiktsplan avsätts områden för vindkraft med hänsyn till motstående intressen.
Jarl Stiernstedt, Hjo kommun

09.40 Vindkraft från lantbruk

Genomförande av vindkraftsprojekt på Skattegården, Östra Tunhem, intill Falköping.
Bengt Lennartsson, lantbrukare och
Ingvar Svantesson eller Annie Jacobsson, Eolus Vind

10.00 Kaffe

10.30- Demonstrationer

12.00 fortsättning från 4 december

12.00 Lunch

DRIFTAVBROTT

13.00 Hur undvika fjärrvärmeavbrott?

Nyttan av GIS för att upptäcka och åtgärda fel för att undvika driftavbrott.
Sven Åke Andersson, Södertöms Fjärrvärme

13.30 Beredskap vid el-avbrott

Nyttan av GIS för att upptäcka el-avbrott, t ex med fjärravlästa mätare, spåra avbrottskonsekvenser och informera berörda kunder.
Inger Niss, Linköping Kraftnät

14.00 Förebyggande av tågtrafikstörningar

Nyttan av GIS för att hantera el-avbrott för att säkra tågtrafiken.
Representant från Banverket

14.30 Kartläggning av stormskador

Helikopterburen laserskanning
Thomas Melkersson, Vattenfall Eldistribution

15.00 Avslutning, därefter kaffe

Lars Hansen, GI Norden